



Автоматические Двери



...открывается автоматически™

Устройства управления



Активный инфракрасный детектор движения (радар) (узкая зона обнаружения)

Максимальная высота монтажа 270 см
Максимальная глубина зоны обнаружения 86 см

Активный инфракрасный детектор движения (радар) (широкая зона обнаружения)

Максимальная высота монтажа 270 см
Максимальная глубина зоны обнаружения 150 см



Радиоволновой детектор движения (радар)

Регулируемая дальность обнаружения до 3 м



Радиоволновой детектор движения (радар)

Регулируемая дальность обнаружения до 5 м

Имеющие высокую чувствительность, радиоволновые системы обнаружения особенно подходят для обнаружения так называемых "собственных масс" (например, тележка)



Дистанционный радиоволновой выключатель

с зоной срабатывания от 10 до 50 м.
Идеально подходит для управления автоматическими дверьми в случаях, когда установка детектора движения невозможна или нецелесообразна



Кодонаборные клавиатуры

Обеспечивают возможность входа только персоналу, имеющему право доступа в данное помещение.
Код может быть выбран из 16 миллионов возможных комбинаций.
Могут монтироваться накладным или встроенным способом, имеют лампу подсветки клавиатуры.
Существует беспроводная версия.



Контактный коврик

Рекомендуется для установки во внутренних офисных помещениях перед дверью под напольное покрытие.



Не только автоматизация, но и полный контроль

Спектр аксессуаров CAME также включает в себя ключи-выключатели, считыватели магнитных ключей и личных проксимити карт.

Ваша автоматическая дверь может быть интегрирована с различными системами контроля доступа CAME, которые могут запоминать и разрешать вход или только выход персоналу, имеющему на это право.

Оборудование может быть интегрировано в глобальную систему контроля и управления доступом для таких случаев, как контроль доступа в различных подразделениях компаний или в любых других организациях (ночные клубы, фитнес-центры, казино, рестораны и т.п.)

Дополнительные принадлежности автоматических систем



Программатор режимов работы

Дополнительное устройство для управления системой и программирования режимов работы, обеспечивающее доступ к функциям блока управления, в соответствии с индивидуальными требованиями:

- АВТОМАТИЧЕСКАЯ РАБОТА НА ВХОД И ВЫХОД
- АВТОМАТИЧЕСКАЯ РАБОТА ТОЛЬКО НА ВЫХОД
- АВТОМАТИЧЕСКАЯ РАБОТА НА ВХОД И ВЫХОД С ЧАСТИЧНЫМ ОТКРЫВАНИЕМ СТВОРОК - так называемый "ЗИМНИЙ" режим работы
- БЛОКИРОВКА ДВЕРИ В ЗАКРЫТОМ СОСТОЯНИИ
- БЛОКИРОВКА ДВЕРИ В ОТКРЫТОМ СОСТОЯНИИ

- Активация СИСТЕМЫ РЕЗЕРВНОГО ЭЛЕКТРОПИТАНИЯ (может быть подключена с любыми функциями, указанными выше)

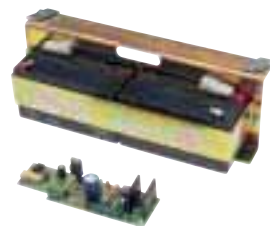


Система резервного электропитания

Электронная система, с двумя аккумуляторами.

При отключении электропитания она дает возможность:

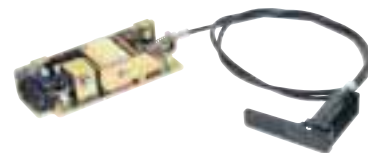
- нормального функционирования автоматических дверей
- полностью открыть створки дверей (серии CORSA/RODEO)
- закрыть створки дверей (серии CORSA/RODEO)



Электрозамок

с тросиком и ручкой разблокировки

Абсолютно необходим, когда автоматика для раздвижных дверей должна гарантированно удерживать двери в открытом или закрытом состоянии. Специальная ручка, которая может быть расположена на некотором расстоянии, позволяет, при необходимости, разблокировать электрозамок и плавно открыть дверь вручную.



Устройства безопасности



Одна или две пары фотоэлементов (для проемов шириной до 10 м)

Применение второй пары фотоэлементов, установленных выше, обеспечивает лучшее обнаружение возможных препятствий



Активный ИК-радар безопасности

Идеален в ситуациях, когда необходима особая безопасность при работе дверей. Это устройство может работать с любыми распашными или раздвижными автоматическими дверями.

CORSA

Автоматика для раздвижных дверей

Система CORSA фирмы CAME для автоматизации раздвижных дверей. С микропроцессорным блоком управления, который позволяет: устанавливать скорость движения створки двери в зависимости от ее размеров; автоматически регулировать усилие в зависимости от массы створки двери; автоматически изменять направление движения створки двери при обнаружении препятствия. Автоматический кодер считывает конечные положения створок двери и точки начала замедления.

Регулировки: скорость открывания и/или закрывания; скорость в режиме замедления; точки начала замедления; время до автоматического закрывания; частичное открывание; выбор различных режимов работы системы резервного электропитания и электрозамка.

• Применение: ИНТЕНСИВНОЕ ИСПОЛЬЗОВАНИЕ для двухстворчатых дверей общей массой до 150 кг, с шириной створки от 800 до 2600 мм; или для одностворчатых дверей массой до 75 кг, с шириной створки от 600 до 2600 мм.

• Максимальное усилие: 5 кг.

• Скорость:

- максимальная скорость движения

одностворчатой двери массой 75 кг: 57 см/с

- максимальная скорость движения

двухстворчатой двери массой 150 кг: 102 см/с

- минимальная скорость движения: 8.6 см/с

(зависит от нагрузки)

- скорость в режиме замедления: регулируемая

от 5 до 12 см/с

(Примечание: общее время работы рассчитывается с учетом параметров рабочего режима и режима замедления)

• Размеры (профиль с крышкой): высота 169/195 мм, глубина 126/135 мм; длина профиля различная и зависит от ширины створки двери и требуемой ширины прохода.

Минимальная длина несущего профиля для одностворчатых дверей (600 мм): 1220 мм; для двухстворчатых дверей (800 мм, 400 мм каждая створка): 1620 мм.

• 6060 серебряный корпус из анодированного алюминиевого сплава (по требованию может быть натуральный или окрашенный алюминий).

• Электропитание от понижающего трансформатора (защита от перегрузки предохранителем 2А): ~220/24 В (50/60 Гц)

• Напряжение питания двигателя =24 В.

• Реверсивный редуктор с четырехзаходной червячной резьбой не требует периодического технического обслуживания.

• Передача: НТD8 зубчатый высокопрочный ремень с кордом, нечувствительный к изменениям температуры и перегрузкам.

• Полный комплект крепежа для установки и позиционирования створок, а также для крепления системы в несущем профиле.

• Необслуживаемые каретки из анодированной стали подходят для любых типов дверей и оснащены противобросывающим устройством.

• Блокировочное устройство (необходимо для организации тамбур-шлюза)

• Аксессуары:

- программатор режимов работы: вход и выход, только вход, только выход, частичное открывание, блокировка после закрывания, полная блокировка; все функции могут быть активированы также и при использовании резервного электропитания

- фотоэлементы безопасности с нормально замкнутыми контактами, оставляющие дверь открытой при пересечении луча

- инфракрасные или радиоволновые детекторы движения с регулируемой зоной действия

- активные инфракрасные радары безопасности

- контактный коврик

- электрозамок с тросиком для аварийной разблокировки вручную

- механическая разблокировочная система профилей "Антипаника"

- система резервного электропитания с аккумуляторами

- кодаборные клавиатуры для управления доступом

- возможность установки дистанционных кодаборных клавиатур

- возможность установки дистанционных кодаборных клавиатур

- возможность установки дистанционных кодаборных клавиатур

- возможность установки дистанционных кодаборных клавиатур

- возможность установки дистанционных кодаборных клавиатур

- возможность установки дистанционных кодаборных клавиатур

- возможность установки дистанционных кодаборных клавиатур

- возможность установки дистанционных кодаборных клавиатур

- возможность установки дистанционных кодаборных клавиатур

- возможность установки дистанционных кодаборных клавиатур

- возможность установки дистанционных кодаборных клавиатур

- возможность установки дистанционных кодаборных клавиатур

- возможность установки дистанционных кодаборных клавиатур

RODEO

Автоматика для раздвижных дверей

Серия RODEO фирмы CAME для автоматизации раздвижных дверей с микропроцессорным блоком управления, который позволяет: устанавливать скорость движения створки двери в зависимости от ее размеров; автоматически регулировать усилие в зависимости от массы створки двери; автоматически изменять направления движения створки двери при обнаружении препятствия. Автоматический кодер считывает конечные положения створок двери и точки начала замедления.

Регулировки: скорость открывания и/или закрывания; скорость в режиме замедления; точки начала замедления; время до автоматического закрывания; частичное открывание; выбор различных режимов работы системы резервного электропитания и электрозамка.

• Применение: ИНТЕНСИВНОЕ ИСПОЛЬЗОВАНИЕ для двухстворчатых дверей общей массой до 250 кг, с шириной створки от 800 до 2600 мм; или для одностворчатых дверей массой до 125 кг, с шириной створки от 600 до 2600 мм.

• Максимальное усилие: 8 кг.

• Скорость:

- максимальная скорость движения

одностворчатой двери массой 125 кг: 45 см/с

- максимальная скорость движения

двухстворчатой двери массой 250 кг: 80 см/с

- минимальная скорость движения: 8.6 см/с

(зависит от нагрузки)

- скорость в режиме замедления: регулируемая

от 5 до 12 см/с

(Примечание: общее время работы рассчитывается с учетом параметров рабочего режима и режима замедления)

• Размеры (профиль с крышкой): высота 169/195 мм, глубина 126/135 мм; длина профиля различная и зависит от ширины створки двери и требуемой ширины прохода.

Минимальная длина несущего профиля для одностворчатых дверей (600 мм): 1220 мм; для двухстворчатых дверей (800 мм, 400 мм каждая створка): 1620 мм.

• 6060 серебряный корпус из анодированного алюминиевого сплава (по требованию может быть натуральный или окрашенный алюминий).

• Электропитание от понижающего трансформатора (защита от перегрузки предохранителем 2А): ~220/24 В (50/60 Гц)

• Напряжение питания двигателя =24 В.

• Реверсивный редуктор с четырехзаходной червячной резьбой не требует периодического технического обслуживания.

• Передача: НТD8 зубчатый высокопрочный ремень с кордом, нечувствительный к изменениям температуры и перегрузкам.

• Полный комплект крепежа для установки и позиционирования створок, а также для крепления системы в несущем профиле.

• Неослуживаемые каретки из анодированной стали подходят для любых типов дверей и оснащены противобросывающим устройством.

• Блокировочное устройство (необходимо для организации тамбур-шлюза)

• Аксессуары:

- программатор режимов работы: вход и выход, только вход, только выход, частичное открывание, блокировка после закрывания, полная блокировка; все функции могут быть активированы также и при использовании резервного электропитания

- фотоэлементы безопасности с нормально замкнутыми контактами, оставляющие дверь открытой при пересечении луча

- инфракрасные или радиоволновые детекторы движения с регулируемой зоной действия

- активные инфракрасные радары безопасности

- контактный коврик

- электрозамок с тросиком для аварийной разблокировки вручную

- механическая разблокировочная система профилей "Антипаника"

- система резервного электропитания с аккумуляторами

- кодаборные клавиатуры для управления доступом

- возможность установки дистанционных кодаборных клавиатур

- возможность установки дистанционных кодаборных клавиатур

- возможность установки дистанционных кодаборных клавиатур

- возможность установки дистанционных кодаборных клавиатур

- возможность установки дистанционных кодаборных клавиатур

- возможность установки дистанционных кодаборных клавиатур

- возможность установки дистанционных кодаборных клавиатур

- возможность установки дистанционных кодаборных клавиатур

- возможность установки дистанционных кодаборных клавиатур

- возможность установки дистанционных кодаборных клавиатур

- возможность установки дистанционных кодаборных клавиатур

- возможность установки дистанционных кодаборных клавиатур

- возможность установки дистанционных кодаборных клавиатур

FLY

Автоматика для распашных дверей

Полностью реверсивные приводы CAME серии FLY для распашных дверей обеспечивают свободное ручное открывание при отключении напряжения электропитания. FLY может устанавливаться на двери, открывающиеся как внутрь, так и наружу, с помощью различных рычагов.

• Применение: ИНТЕНСИВНОЕ ИСПОЛЬЗОВАНИЕ для двухстворчатых дверей общей массой до 250 кг. Максимальная масса створок двери зависит от ее ширины (смотри таблицу).

Ширина створки, м	Масса створки, кг
0.80	250
1.00	200
1.20	150

• Максимальное усилие: 40 Н • м

• Угол открывания: до 180°

• Размеры автоматической системы, включая защитную крышку, позволяют применять ее в большинстве случаев:

- FLY PB1100:

длина 580, высота 114, глубина 155 мм

- FLY PB2100 минимальные:

длина 1160, высота 114, глубина 155 мм

• 6060 серебряный корпус из анодированного алюминиевого сплава (по требованию может быть натуральный или окрашенный алюминий).

• Электропитание от понижающего трансформатора (защита от перегрузки предохранителем 2А): ~220/24 В (50 Гц)

• Напряжение питания двигателя =24 В.

• Реверсивный редуктор не требует периодического технического обслуживания;

• Монтажное основание из анодированной стали готово к установке и имеет место для прокладки кабелей.

• Возможность подключения второго двигателя.

• Аксессуары:

- программатор режимов работы: вход и выход, только вход, только выход, частичное открывание, блокировка после закрывания, полная блокировка; все функции могут быть активированы также и при использовании резервного электропитания

- фотоэлементы безопасности с нормально замкнутыми контактами, оставляющие дверь открытой при пересечении луча

- инфракрасные или радиоволновые детекторы движения с регулируемой зоной действия

- активные инфракрасные радары безопасности

- чувствительные коврики

- электрозамок с тросиком для аварийной разблокировки вручную

- система резервного электропитания с аккумуляторами

- электрозамок ~12/24 В (15 Вт)

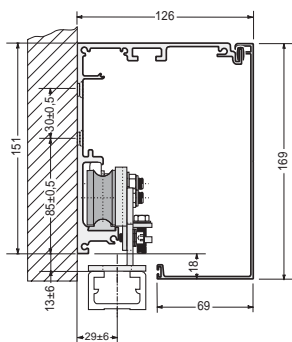
- кодаборные клавиатуры для управления доступом

- возможность установки дистанционных кодаборных клавиатур

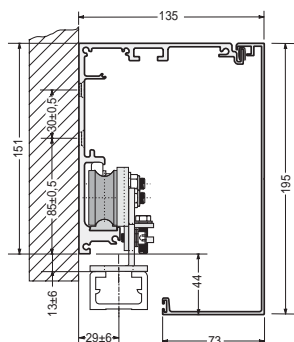
Технические характеристики

Модель	CORSA	RODEO
Напряжение электропитания, В	~220	~220
Частота, Гц	50	50
Напряжение электропитания двигателя, В	=24	=24
Максимальный потребляемый двигателем ток, А	6	8
Потребляемая мощность, Вт:		
Автоматикой	70	90
Аксессуарами	20	20
Максимальная скорость открывания / закрывания (регулируемая), см/с:		
Одна створка	57	45
Две створки	102	80
Время автоматического закрывания (регулируемое), с	0.5 - 13	0.5 - 13
Максимальный нажим на препятствие, кг	5	8
Интенсивность использования	Интенсивный режим	Интенсивный режим
Тяговое устройство	HTD 8M зубчатый ремень	HTD 8M зубчатый ремень
Диапазон рабочих температур, °С	От - 20 до +70	От - 20 до +70

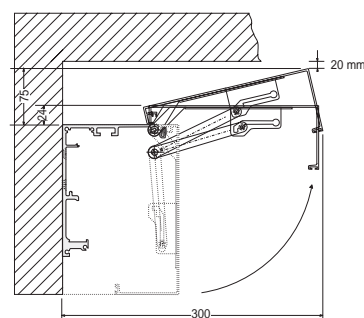
Размеры



Профиль со стандартной крышкой



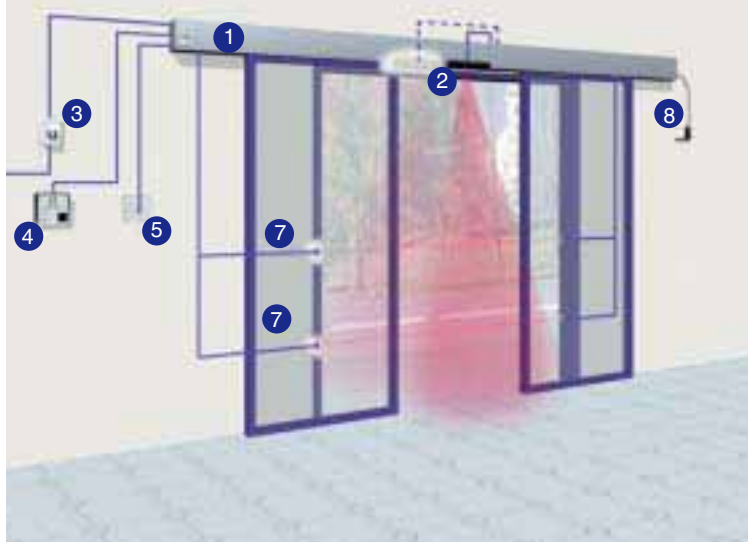
Профиль с увеличенной крышкой



Открывающая система с увеличенной крышкой

Стандартная установка

Двухстворчатые раздвижные двери



- (1) Система CORSA/RODEO
- (2) Детектор движения (радар)
- (3) Сетевой выключатель
- (4) Программатор режимов работы
- (5) Кодонаборная клавиатура или ключ-выключатель
- (6) Дистанционный радиоволновой выключатель
- (7) Две пары (на высоте 30/60 см) фотозлементов
- (8) Электрический замок и тросик разблокировки
- (9) Инфракрасный радар безопасности

Одностворчатые раздвижные двери



Автоматика очень легко устанавливается

Реверсивные приводы питаются напряжением 24 В:

это гарантирует возможность работы при отключении электропитания, а также полную безопасность для пользователя.

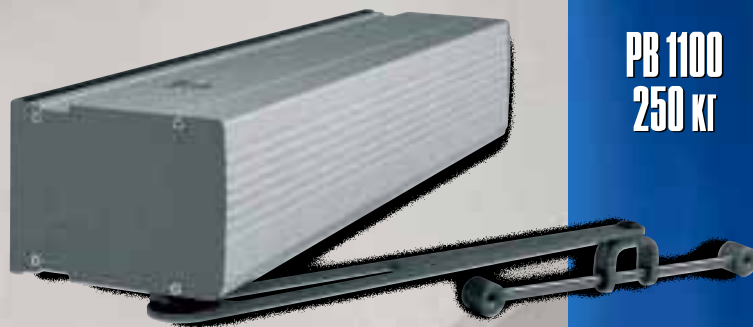
Встроенный блок управления снабжен микропроцессором и кодером для управления и контроля движения; эти устройства позволяют автоматической системе мгновенно обнаруживать возможные препятствия и управлять пределами открывания и закрывания каждой створки.



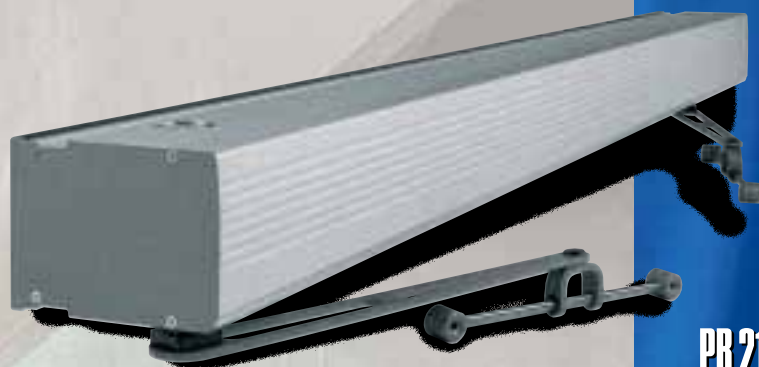
FLY

Все функции управления и безопасности стандартны

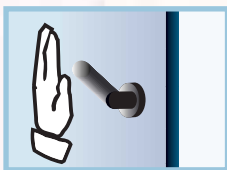
- время автоматического закрывания (регулируется от 1 до 16 с)
- остановка створок дверей при обнаружении препятствия
- регулировка чувствительности системы обнаружения препятствий
- регулировка скорости открывания, закрывания и замедления при закрывании;
- программирование и контроль точек остановки при открывании и закрывании с помощью кодера.



PB 1100
250 кг

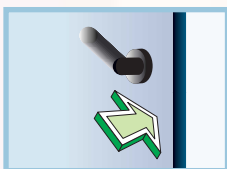


PB 2100
250+250 кг



Система "ТОЛКНИ И ИДИ"

Для максимального удобства пользователя: достаточно легко толкнуть дверь для ее автоматического открывания и последующего закрывания.



Система "АНТИСКВОЗНЯК"

Постоянное давление на автоматическую систему при закрытой двери не дает ей открыться, исключая тем самым случайное открывание от порыва ветра, сквозняка или других случаев.

Технические характеристики

Серия FLY	Максимальная масса створки, кг		
	250	200	150
PB 1100	250	200	150
PB 2100	250+250	200+200	150+150
Ширина створки двери, мм	800	1000	1200



FLY

Автоматика для распашных дверей интенсивного использования

FLY это система для автоматизации распашных дверей, открывающихся внутрь или наружу. Простая автоматическая система, спроектированная для установки на уже существующие двери. В любой ситуации, FLY делает вход/выход более удобным и функциональным. С FLY всегда доступны все стандартные команды управления и функции безопасности .



Дополнительные принадлежности:

- Фотоэлементы безопасности
- Программатор режимов работы
- Детектор движения (радар)
- Барьер безопасности
- Контактный коврик
- Объединение со второй автоматической системой
- Система резервного электропитания для работы в аварийных ситуациях (отключение электропитания)
- Кодонаборная клавиатура или система доступа по карточкам
- Электрозамок 12 В

Система "Антипаника"

Эта система безопасности позволяет открыть створки дверей вручную посредством разблокировки подвижных и фиксированных створок. В случае аварии, например, пропадания электропитания или в других случаях, двери могут быть открыты приложением усилия - нажимом на них с усилием менее 15 кг.

В общественных местах при использовании этой системы разблокировки возможно легко произвести разблокировку дверей для организации аварийного выхода.

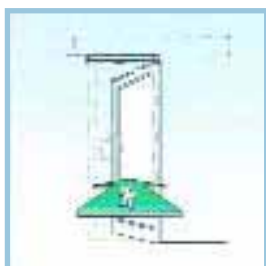


Система "Антипаника" состоит из:

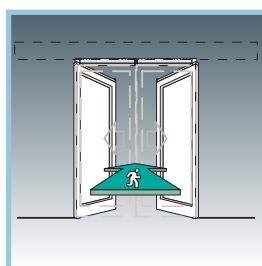
- адаптера из экструдированного алюминия со стальной пластиной, крепящей дверь к тележкам автоматической системы;
- недеформируемых стальных петель на которых дверь крепится к системе "Антипаника";
- алюминиевого нижнего направляющего устройства с самосмазывающейся осью для корректного скольжения дверей;
- устройства защиты от падения, обеспечивающего защиту створок дверей от выпадания при их открывании;
- пружинной блокировочной системы для дверей (в закрытом состоянии возможна регулировка как оси замка, так и усилия аварийного распахивания створок).

Автоматическая система оснащена электромеханическими контактами безопасности (НЗ) для остановки двигателя. В этом случае автоматическое движение дверей блокируется, когда они находятся в распахнутом открытом положении. Эта система может быть использована с дверями, окантованными любым типом профиля, с максимальной шириной створки до 1500 мм.

Модели систем "Антипаника"



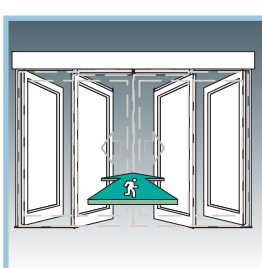
MI 6010/6110
Разблокировочная система для 1 подвижной створки (шириной 1100/1500 мм)



MI 6020/6120
Разблокировочная система для 2 подвижных створок (шириной 1100/1500 мм)



MI 6030/6130
Разблокировочная система для 1 подвижной и 1 фиксированной створки (шириной 1100/1500 мм каждая)



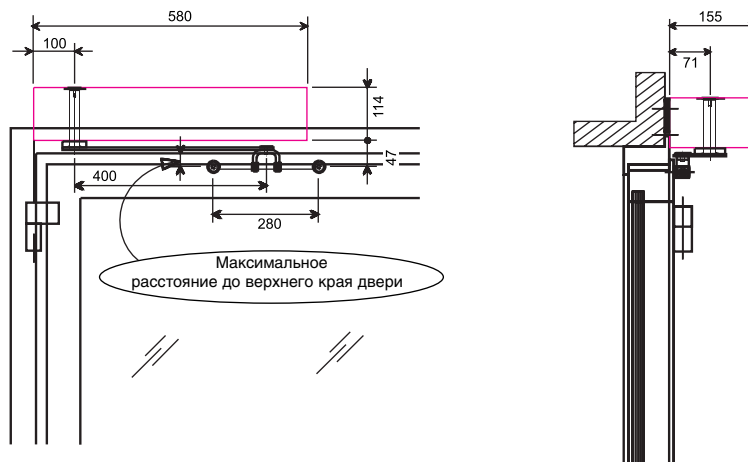
MI 6030/6130
Разблокировочная система для 2 подвижных и 2 фиксированных створок (шириной 1100/1500 мм каждая)

Все версии могут использоваться с сериями автоматических систем CORSA или RODEO. Автоматическая система будет всегда задействована с подходящей подвеской и скользящей тележкой (Модель 119RIP059, серии RODEO)

Технические характеристики

Модель	PB 1100	PB 2100
Напряжение электропитания, В	~220	~220
Частота, Гц	50	50
Номинальный потребляемый ток, А (220В)	0,6	0,6+0,6
Напряжение электропитания двигателя, В	=24	=24
Максимальный ток двигателя, А	6	6
Потребляемая мощность, Вт:		
Автоматикой	138	276
Аксессуарами	30	60
Максимальный вращающий момент, Нм	40	40
Время открывания до 90° (регулируемое), с:	2 - 5	2 - 5
Время автоматического закрывания (регулируемое), с	1 - 16	1 - 16
Интенсивность использования	Интенсивный режим	Интенсивный режим
Диапазон рабочих температур, °С	От - 20 до +70	От - 20 до +70

Размеры

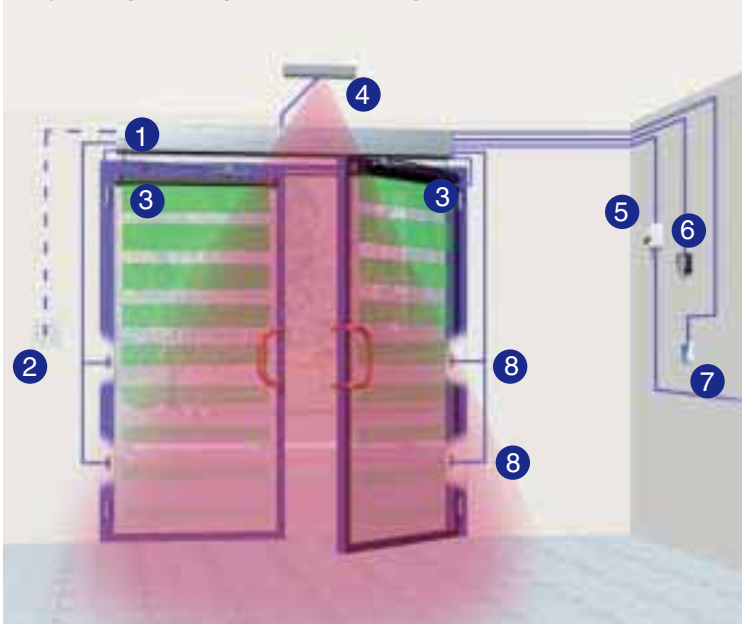


Размеры системы FLY

Если пространство сверху двери ограничено, возможен монтаж привода непосредственно на створку двери

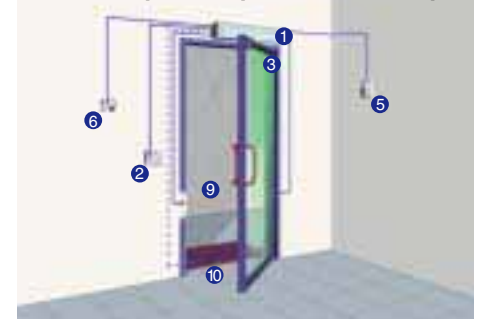
Стандартная установка

Двухстворчатые распашные двери



- (1) Привод FLY
- (2) Кодонаборная клавиатура или ключ-выключатель
- (3) Инфракрасный радар безопасности на створке двери
- (4) Детектор движения (радар)
- (5) Сетевой выключатель
- (6) Программатор режимов работы
- (7) Дистанционный радиоволновой выключатель
- (8) Две пары фотозащитных элементов на высоте 30 и 60 см
- (9) Пара фотозащитных элементов на высоте 60 см
- (10) Контактный коврик

Одностворчатые распашные двери



- автоматика для интенсивного использования.

Не только автоматизация

Системы **CORSA** и **RODEO** предлагают самые надежные встроенные функции безопасности, созданные по последней технологии.

- **Электронная система обнаружения препятствий** во время открывания и закрывания створки, которая немедленно меняет направление движения створок дверей на противоположное;
- **Замедление во время открывания и закрывания** для более плавного движения;
- **Возможность установки системы резервного электропитания.** При пропадании основного электропитания, эта система безопасности дает возможность аварийного автоматического открывания или закрывания, или, если определено, нормального функционирования системы от резервных аккумуляторов (электронная схема дает возможность проверки уровня зарядки аккумуляторов и их состояния);
- **Возможность установки системы аварийной разблокировки CAME** для открывания дверей вручную в случае аварийной ситуации или при других условиях;
- **Самодиагностика системы со светодиодными индикаторами;**
- **Устройство блокировки соединенное со второй автоматической дверью** (возможность организации тамбур-шлюза).



Комплектация системы

Автоматическая система полностью готова к установке, с размерами и цветом сделанными под любой конкретный заказ, и идеально гармонирует с самой дверью. CAME также предлагает полную гамму алюминиевых профилей и уплотнителей из специального "нестареющего" материала для создания законченной конструкции с применением как целиком стеклянных, так и окантованных профилем створок.

RODEO

125+125 кг



CORSA

75+75 кг

Раздвижные двери



CORSA и RODEO

многофункциональные автоматические системы с встроенным микропроцессорным блоком управления, управляющим усилием привода в зависимости от размеров двери. Также имеется встроенный светодиодный индикатор самодиагностики устройств системы. Двигатели, все устройства управления и безопасности питаются напряжением 24 В, что гарантирует максимальную безопасность установщика и конечного пользователя системы.

Регулировки

В зависимости от рабочих требований и задач, блок управления имеет следующие регулировки:

- скорость движения;
- скорость открывания и закрывания;
- точки замедления при открывании и закрывании;
- время, по истечении которого дверь автоматически закроется;
- частичное открывание;
- программирование действий системы при работе с системой резервного электропитания и электрозамком





Серия CORSA
Автоматические системы интенсивного использования для одно - и двухстворчатых **раздвижных дверей** массой каждой створки **до 75 кг**



Серия RODEO
Автоматические системы интенсивного использования для одно - и двухстворчатых **раздвижных дверей** массой каждой створки **до 125 кг**



Аварийная система разблокировки для раздвижных дверей



Серия FLY PB 1100
Автоматические системы интенсивного использования для одностворчатых **распашных дверей** массой створки **до 250 кг**



Серия FLY PB 2100
Автоматические системы интенсивного использования для двухстворчатых **распашных дверей** массой каждой створки **до 250 кг**



Аксессуары для автоматических дверей



Аксессуары для управления системами



Аксессуары для обеспечения безопасности

Опыт работы международной компании, какой является

Опыт работы



Наличие огромной дистрибьюторской сети и ее поддержка

CAME обеспечивает дистрибьюцию на внутреннем и внешнем рынке благодаря своим отделениям, расположенным в Италии, Франции, Германии, Испании, Англии и США, и имеет сеть дистрибьюторской, технической/сбытовой поддержки, готовую удовлетворить потребности местных дилеров/инсталляторов.



- Продукция имеет сертификаты TUV и CE



- Производство имеет сертификат системы качества ISO 9001

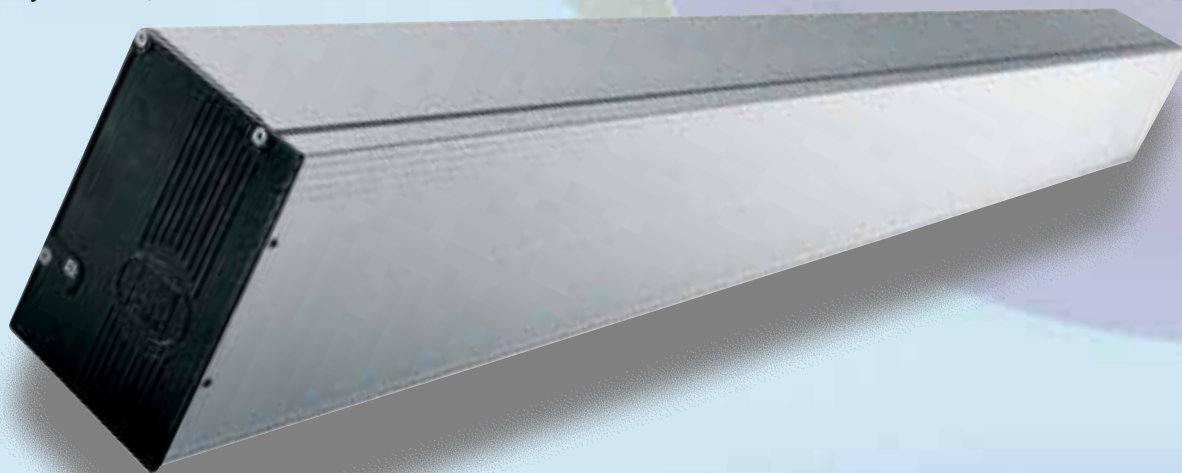
Больше удобств с автоматическими дверями CAME

С помощью продукции **CAME** даже уже установленные двери могут быть легко автоматизированы. Действительно, технология CAME предлагает различные методы автоматизации в зависимости от типа двери (раздвижные или распашные), условий применения и специфики эксплуатации.

Автоматическая система полностью готова к установке, можно выбрать персональные размеры и цвет, чтобы полностью объединить ее в единое устройство с дверью.

Все автоматические системы включают в себя оригинальные устройства управления и безопасности CAME, разработанные для интенсивного использования. Их необходимо только один раз установить и проверить, не требуется периодических регулировок.

Все легко, даже планирование периодического обслуживания систем: все автоматические системы CAME дают возможность быстро и легко их проверить, что является преимуществом для установщиков и конечных пользователей.



Применение



Торговые центры



Библиотеки



Офисы



Двери служебных кабинетов банка



Компании



Вокзалы



Салоны ювелирных изделий



Апартаменты



Исследовательские лаборатории



Бутики

Автоматические двери это:

- **удобство**
- **безопасность**
- **престиж**
- **гигиена**
- **приглашение войти**
- **управление проходом** посредством оптимизации энергопотребления в кондиционируемых или отапливаемых помещениях, а также в других ситуациях, являются идеальным решением для организации входа/выхода в любые типы зданий.

Применение

Варианты применения



Концертные залы



Медицинские учреждения



Больницы



Офисные помещения



Внутренние двери зданий



Страховые компании



Рестораны/Кухни



Гостиницы



Гамма продукции CAME включает в себя:

Автоматику для **раздвижных/откатных ворот**
Автоматику для **распашных ворот**
Автоматику для **гаражных ворот**
Автоматику для **рольставен и промышленных ворот**
Автоматику для **парковок и дорожные шлагбаумы**
Автоматические раздвижные и распашные двери
Системы **контроля доступа**
Аксессуары **управления и безопасности.**



internet:
www.camerussia.ru
e-mail:
info@camerussia.ru

CAME – лидирующий европейский производитель **полной гаммы электромеханических приводов** для дверей, ворот и шлагбаумов, а также **систем и безопасности**, соответствующих нормам **UNI 8612**. Продукция, разработанная с учетом российских климатических условий и **не требующая периодического технического обслуживания**, является основой успеха **CAME** на российском рынке. Приводы CAME могут быть с легкостью установлены и на уже существующие ворота. Ваш ближайший дилер CAME будет рад помочь подобрать систему, наиболее полно отвечающую Вашим требованиям.



Management quality certificate
DIN EN ISO 9001



Registration 3
12 100 8953

