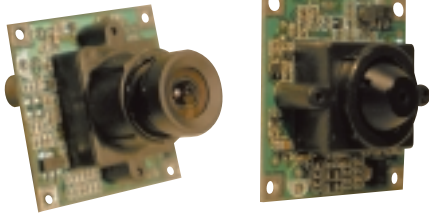


# Видеокамеры Mintron (Тайвань)

Mintron Enterprise Corporation была основана в 1979 году и бесспорно является одним из лидеров среди мировых производителей систем видеонаблюдения. Компания Mintron – поставщик оборудования для IBM, Microsoft, Bosch, CERBERUS, ADEMCO и многих других всемирно известных фирм. Хотя каталог компании включает в себя практически весь спектр оборудования CCTV, традиционной областью специализации являются видеокамеры. Mintron предлагает цветные и черно-белые камеры, имеющие разные характеристики: от простых моделей марки Marscam до передовых цифровых моделей Star Light и Wide Dynamic Jaguar. Все камеры характеризуются высокой надежностью и качеством формируемого изображения.



## МК-0326С / МК-0326-1С / МК-0326-Р1С / MTV-53KR10HP / MTV-53X10HP1

Черно-белые и цветные бескорпусные видеокамеры со встроенным объективом

◆ Модели серии MTV выполнены на базе DSP 10 бит и дополнительно имеют функции BLC, баланса белого, инверсии и электронного ZOOM (2x)

Марка камеры	МК-0326С	МК-0326-1С	МК-0326-Р1С	MTV-53KR10HP	MTV-53X10HP1
Размер матрицы, количество элементов	1/3", 542 x 592, Sharp	1/3", 537 x 592, Sharp	1/3", 537 x 592, Sharp	1/3", 798 x 548, Sharp	1/3", 798 x 548, Sharp
Синхронизация	Внутренняя	Внутренняя	Внутренняя	Внутренняя	Внутренняя
Разрешение	420 ТВ-линий	420 ТВ-линий	420 ТВ-линий	470 ТВ-линий	470 ТВ-линий
Чувствительность	0,5 лк, F2.0	1 лк, F2.0	1 лк, F2.0	0,8 лк, F1.2	0,8 лк, F1.2
Отношение сигнал/шум	>45 дБ	>45 дБ	>45 дБ	>52 дБ	>52 дБ
Электронный затвор	1/50–1/100 000 с	1/50–1/100 000 с	1/50–1/100 000 с	1/50–1/100 000 с	1/50–1/100 000 с
Напряжение питания	11–13 В (DC)	11–13 В (DC)	11–13 В (DC)	11–13 В (DC)	11–13 В (DC)
Объектив и угол обзора по диагонали	3,7 мм (92°) / F2.0	3,7 мм (92°) / F2.0 миниобъектив	3,7 мм (92°) / F5.0 объектив–усеченный конус	3,6 мм (92°) / F2.0	3,7 мм (92°) / F5.0 объектив–усеченный конус
Габаритные размеры	32 x 32 x 23 мм	32 x 32 x 12,3 мм	32 x 32 x 12,3 мм	32 x 32 x 32 мм	32 x 32 x 23 мм
Вес	16 г	16 г	16 г	16 г	16 г



## МК-0323А / МК-0326А / MTV-33X10Н

Черно-белые малогабаритные корпусные видеокамеры со встроенным объективом

- ◆ ПЗС-матрица: 1/3", 542 x 582 (МК-0323А, МК-0326А), 795 x 596 (MTV-33X10Н), Sharp
- ◆ Синхронизация: внутренняя
- ◆ Разрешение: 420 ТВ-линий (МК-0323А, МК-0326А), 600 ТВ-линий (MTV-33X10Н)
- ◆ Чувствительность: 0,5 лк при F2.0 (МК-0323А, МК-0326А), 0,05 лк при F2.0 (MTV-33X10Н)
- ◆ Отношение сигнал/шум: > 45 дБ (МК-0323А, МК-0326А), > 52 дБ (MTV-33X10Н)
- ◆ МК-0323А имеет ИК-подсветку
- ◆ MTV-33X10Н имеет режим BLC, 2x ZOOM (цифровой), инверсия
- ◆ Различаются типом объектива: 3,7, 6, 8, 12 мм и 3,7 мм (усеченный конус)
- ◆ Питание: 12 В (DC)
- ◆ Габаритные размеры: 42,5 x 5,5 x 32 мм



## МК-3320С / MTV-83X10НС

Черно-белая видеокамера в потолочном плафоне со встроенным объективом

- ◆ ПЗС-матрица: 1/3", 542 x 582 (МК-3320С), 795 x 596 (MTV-83X10НС), Sharp
- ◆ Синхронизация: внутренняя
- ◆ Разрешение: 420 ТВ-линий (МК-3320С), 600 ТВ-линий (MTV-83X10НС)
- ◆ Чувствительность: 0,5 лк при F2.0 (МК-3320С), 0,05 лк при F2.0 (MTV-83X10НС) объектив: 3,7 мм (92°) / F2.0.
- ◆ Отношение сигнал/шум: > 45 дБ (МК-3320С), > 52 дБ (MTV-83X10НС)
- ◆ Гамма-коррекция: 0,25/0,45/1,0 (МК-3320С)
- ◆ Электронный затвор: 1/50–1/100 000 с
- ◆ Напряжение питания: 11–13 В (DC)
- ◆ Габаритные размеры: Ø 88 x 60 (высота) мм
- ◆ Вес: 100 г



## MTV-84K20P-VF

Цветная видеокамера в потолочном плафоне со встроенным варифокальным объективом

- ◆ ПЗС-матрица: 1/4", 542 x 582, Sharp
- ◆ Синхронизация: внутренняя
- ◆ Разрешение: 380 ТВ-линий
- ◆ Чувствительность: 0,5 лк при F2.0
- ◆ Варифокальный объектив: f4–8 мм, APD-DD
- ◆ Отношение сигнал/шум: > 52 дБ
- ◆ Гамма-коррекция: 0,45
- ◆ Электронный затвор: 1/50–1/100 000 с
- ◆ Баланс белого: AWB, ATW
- ◆ VLC, цифровой ZOOM x2, инверсия
- ◆ Напряжение питания: 11–13 В (DC)
- ◆ Габаритные размеры: Ø 109 x 90 (высота) мм
- ◆ Вес: 160 г



### 34-KOP-B / 34-KOP-P1 / MTV-33X10HP / MTV-33X10HP1

Цветные малогабаритные корпусные видеокамеры со встроенным объективом и 2-кратным цифровым увеличением

- ◆ Различаются разрешением и типом объектива: 3,6 мм (92°) F2.0 и 3,7 мм (92°) F5.0 (усеченный конус)
- ◆ ПЗС-матрица: 1/4" 542 x 586 (34-KOP), 798 x 548 (33X10), Sony
- ◆ Синхронизация: внутренняя
- ◆ Разрешение: 380 (34-KOP), 470 (33X10) ТВ-линий
- ◆ Чувствительность: 0,5 лк при F2.0 5600 °К
- ◆ Отношение сигнал/шум: > 60 дБ
- ◆ Гамма-коррекция: 0,45
- ◆ Электронный затвор: 1/50–1/120 000 с
- ◆ Баланс белого: автоматический/фиксированный – 3200 °К или 5600 °К
- ◆ Напряжение питания: 12 В (DC)
- ◆ Габаритные размеры: 40 x 40 x 32 мм



### D-54KOP

Цветная малогабаритная видеокамера уличного исполнения со встроенным объективом и ИК-подсветкой

- ◆ Камера собрана в миниатюрном кожухе. В комплект входит кронштейн
- ◆ ПЗС-матрица: 1/4" 542 x 586, Sony
- ◆ Синхронизация: внутренняя
- ◆ Разрешение: 470 ТВ-линий
- ◆ Чувствительность: 1 лк при F1.2 5600 °К., объектив 4,3 мм (58,5°) / F2.0, а также объективы 6, 8, 12 мм
- ◆ Отношение сигнал/шум: > 60 дБ
- ◆ Электронный затвор: 1/50–1/120 000 с
- ◆ Баланс белого: автоматический/фиксированный – 3200 °К
- ◆ Дальность ИК-подсветки: 10 м
- ◆ Рабочий диапазон температур: от -20 до +40 °С
- ◆ Напряжение питания: 12 В (DC)
- ◆ Габаритные размеры: 49 x 82 мм



### МК-2321С

Черно-белые видеокамеры стандартного разрешения

- ◆ ПЗС-матрица: 1/3" 542 x 582, LG
- ◆ Синхронизация: внутренняя
- ◆ Разрешение: 420 ТВ-линий
- ◆ Чувствительность: 0,1 лк при F1.4
- ◆ Отношение сигнал/шум: > 48 дБ
- ◆ Гамма-коррекция: 0,45
- ◆ Электронный затвор: (скорость 1/50–1/100 000 с)
- ◆ Автоматический контроль усиления
- ◆ С/CS-тип крепления объектива
- ◆ Позволяют использовать объективы с автодиафрагмой типа Video Drive и Direct Drive
- ◆ Синхронизация: внутренняя
- ◆ Напряжение питания: 11–13 В (DC)
- ◆ Габаритные размеры: 50,5 x 50,5 x 65 мм
- ◆ Вес: 270 г

### MTV-43KA11C

Черно-белые видеокамеры стандартного разрешения

- ◆ ПЗС-матрица: 1/3" 542 x 592, Sharp
- ◆ Синхронизация Line Lock от сети переменного тока 220 В.
- ◆ Разрешение: 420 ТВ-линий
- ◆ Чувствительность: 0,1 лк при F1.4
- ◆ Отношение сигнал/шум: > 48 дБ
- ◆ Электронный затвор: 1/50–1/100 000 с
- ◆ Автоматический контроль усиления
- ◆ С/CS-тип крепления объектива
- ◆ Позволяют использовать объективы с автодиафрагмой типа Video Drive и Direct Drive
- ◆ Напряжение питания: 230 В (AC)
- ◆ Габаритные размеры: 51 x 51 x 115 мм
- ◆ Вес: 740 г



## MTV-13KM11HC / MTV-43KM11HC

### Черно-белые видеокамеры высокого разрешения

- ◆ ПЗС-матрица: 1/3" 795 x 596, Sony
- ◆ Синхронизация: внутренняя (MTV-13KM11HC ) или от сети переменного тока 220 В (MTV-43KM11HC)
- ◆ Разрешение: 600 ТВ-линий
- ◆ Чувствительность: 0,1 лк при F1.4
- ◆ Отношение сигнал/шум: > 50 дБ
- ◆ Электронный затвор: 1/50–1/100 000 с
- ◆ Автоматический: (18/32 дБ) / ручной контроль усиления

- ◆ Гамма-коррекция: 0,25/0,45/1,0
- ◆ C/CS-тип крепления объектива
- ◆ Позволяют использовать объективы с автодиафрагмой типа Video Drive и Direct Drive
- ◆ Обладают электронной системой компенсации яркости фона (BLC), позволяющей автоматически возместить недостаток освещенности темных объектов, находящихся на светлом фоне
- ◆ Напряжение питания: 11–13 В (DC) (MTV-13KM11HC) или 230 В (AC) (MTV-43KM11HC)
- ◆ Габаритные размеры: 51 x 51 x 115 мм
- ◆ Вес: 520 г (MTV-13KM11HC ) и 740 г (MTV-43KM11HC)

Камеры MTV-13KM11HC / MTV-43KM11HC представляют собой идеальный компромисс между невысокой ценой и большими функциональными возможностями. Они созданы на основе нового поколения процессоров цифровой обработки видеосигнала (DSP). Используя эту технологию, возможно получить высококачественный аналоговый сигнал без его дальнейшей обработки. Так как весь процесс обработки видеосигнала происходит до стадии цифроаналогового преобразования, то и ухудшения качества в процессе не происходит. Таким образом, по качеству выдаваемого изображения эти камеры сопоставимы с камерами самых известных мировых производителей. Настройка камеры осуществляется с помощью DIP-переключателей.



Назначение DIP-переключателей:

- 1) AES / ALC — выбор типа регулировки экспозиции при помощи электронного затвора / автодиафрагмы
- 2) BLC ON / OFF — включение / выключение режима компенсации фоновой засветки
- 3) AGC ON / OFF — включение / выключение автоматической регулировки усиления сигнала
- 4) INT. SYNC / L.L.-SYNC — выбор типа синхронизации кадровой развертки, внутренняя синхронизация или синхронизация по переменному току
- 5) NORMAL / MIRROR — включение / выключение зеркального отображения изображения
- 6) NORMAL / ZOOM — включение / выключение цифрового 2-кратного увеличения



## 74-K20P

### Цветная видеокамера стандартного разрешения с цифровой обработкой сигнала

- ◆ ПЗС-матрица: 1/4", 537 x 597, Panasonic
- ◆ Синхронизация: внутренняя
- ◆ Разрешение: 380 ТВ-линий
- ◆ Чувствительность: 0,5 лк при F1.2, 5600 °K
- ◆ Отношение сигнал/шум: > 52 дБ
- ◆ Электронный затвор: 1/50–1/100 000 с
- ◆ Гамма коррекция: 0,45
- ◆ Автоматический контроль усиления
- ◆ Баланс белого: автоматический ATW/AWB
- ◆ BLC, цифровой ZOOM x2, инверсия
- ◆ C/CS-тип крепления объектива
- ◆ Позволяют использовать объективы с автодиафрагмой типа Video Drive и Direct Drive
- ◆ Напряжение питания: 12 В (DC)
- ◆ Габаритные размеры: 51 x 51 x 65 мм
- ◆ Вес: 440 г

## MTV-63KM21HP / MTV-93KR11PH

### Цветные видеокамеры высокого разрешения с цифровой обработкой сигнала

- ◆ ПЗС-матрица: 1/3" 798 x 548, Panasonic
- ◆ Синхронизация: внутренняя
- ◆ Разрешение: 470 ТВ-линий
- ◆ Чувствительность: 0,8 лк при F1.2, 5600 °K
- ◆ Отношение сигнал/шум: > 52 дБ
- ◆ Электронный затвор: 1/50–1/120 000 с
- ◆ Гамма коррекция: 0,45
- ◆ Автоматический контроль усиления
- ◆ Баланс белого: автоматический ATW/AWB
- ◆ C/CS-тип крепления объектива
- ◆ Позволяют использовать объективы с автодиафрагмой типа Video Drive и Direct Drive
- ◆ Обладает электронной системой компенсации яркости фона (BLC), позволяющей автоматически возместить недостаток освещенности темных объектов, находящихся на светлом фоне, цифровой ZOOM 2x, инверсия
- ◆ Напряжение питания: 12 В (DC) – MTV-63KM21HP, 220 В (AC) – MTV-93KR11PH
- ◆ Габаритные размеры: 51 x 51 x 115 мм
- ◆ Вес: 440 г



## MTV-13V1 / MTV-12V1

### Черно-белые видеокамеры со сверхвысокой чувствительностью

- ◆ Повышение чувствительности осуществляется за счет автоматического включения режима накопления заряда на матрице (до 2 с, 128 полей) при пониженной освещенности
- ◆ OSD-меню

Марка камеры	MTV-13V1	MTV-12V1
Размер матрицы, количество элементов	1/3", 795 x 596, Sony	1/2", 795 x 596, Sony
Синхронизация	Внутренняя	Внутренняя
Разрешающая способность	600 ТВ-линий	600 ТВ-линий
Чувствительность	0,08 лк при F1.2	0,05 лк при F1.2
Чувствительность, «ночной режим»	0,0008 лк при F1.2	0,0001 лк при F1.2
Отношение сигнал/шум	> 52 дБ	> 52 дБ
Электронный затвор	1/50–1/100 000 с, программируемый	1/50–1/100 000 с, программируемый
Гамма-коррекция	0,45	0,45
Автоматическая регулировка усиления (AGC)	Макс. 18 дБ, отключаемая	Макс. 18 дБ, отключаемая
Тип крепления объектива	C/CS	C/CS
Тип автодиафрагмы	Direct Drive	Direct Drive
Компенсация яркости фона (BLC)	48 зон, отключаемая	48 зон, отключаемая
Апертурная коррекция	Отключаемая	Отключаемая
Рабочая температура	От -20 до +50 °С	От -20 до +50 °С
Напряжение питания	11–13 В (DC)	11–13 В (DC)
Габаритные размеры	51 x 51 x 115 мм	51 x 51 x 115 мм
Вес	520 г	520 г



## MTV-63K80ANP

### Цветная видеокамера высокого разрешения с цифровой обработкой сигнала с расширенными функциональными возможностями

- ◆ ПЗС-матрица: 1/3" 798 x 548, Sony
- ◆ Синхронизация: внутренняя
- ◆ Разрешение: 470 ТВ-линий
- ◆ Чувствительность: 0,8 лк при F1.2, 5600 °К
- ◆ Отношение сигнал/шум: > 52 дБ
- ◆ Электронный затвор: 1/50–1/120 000 с
- ◆ Гамма-коррекция: 0,45
- ◆ Автоматический контроль усиления
- ◆ Баланс белого: автоматический ATW/AWB
- ◆ C/CS-тип крепления объектива
- ◆ Позволяют использовать объективы с автодиафрагмой типа Video Drive и Direct Drive
- ◆ За счет использования нового процессора обладают повышенной чувствительностью
- ◆ Электронная система компенсации яркости фона (BLC), позволяющая автоматически возместить недостаток освещенности темных объектов, находящихся на светлом фоне, цифровой ZOOM 2x, инверсия
- ◆ Напряжение питания: 12 В (DC)
- ◆ Габаритные размеры: 51 x 51 x 115 мм
- ◆ Вес: 440 г



## MTV-13W1 / MTV-63W1

### Черно-белые и цветные видеокамеры с цифровой обработкой сигнала и OSD-меню

◆ Особенностью камер является широкий динамический диапазон работы 280:1 и бюджет подавления смаза 154 дБ, наличие детектора движения (4 зоны) и S-VHS Y/C выхода (модель MTV-63W1)

Марка камеры	MTV-13W1	MTV-63W1
Размер матрицы, количество элементов	1/3", 795 x 596, Sony	1/3", 795 x 596, Sony
Синхронизация	Внутренняя	Внутренняя
Разрешающая способность	600 ТВ-линий	470 ТВ-линий
Чувствительность	0,05 лк при F1.2 5600 °K	0,5 лк при F1.2 5600 °K
Чувствительность, «ночной режим»	0,0008 лк при F1.2, 5600 °K	0,0015 лк при F1.2, 5600 °K
Отношение сигнал/шум	> 60 дБ	> 60 дБ
Электронный затвор	1/50–1/120 000 с, программируемый	1/50–1/120 000 с, программируемый
Гамма-коррекция	0,45 (программируемая 0.2-1.0)	0,45 (программируемая 0.2-1.0)
Автоматическая регулировка усиления (AGC)	Макс. 18 дБ, отключаемая	Макс. 18 дБ, отключаемая
Динамический диапазон	48 дБ	48 дБ
Тип крепления объектива	C/CS	C/CS
Тип автодиафрагмы	Direct Drive	Direct Drive
Компенсация яркости фона (BLC)	48 зон, отключаемая	48 зон, отключаемая
Апертурная коррекция	Отключаемая	Отключаемая
Рабочая температура	От -20 до +50 °C	От -20 до +50 °C
Напряжение питания	11–13 В (DC)	11–13 В (DC)
Габаритные размеры	51 x 51 x 115 мм	51 x 51 x 115 мм
Вес	520 г	520 г



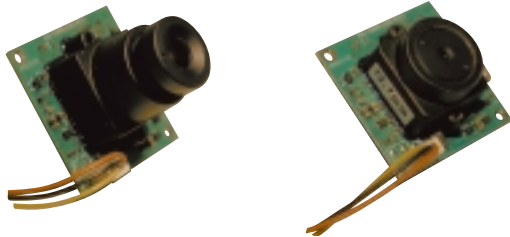
Камеры MTV-13W1 / MTV-63W1 имеют так называемое On Screen Display (OSD) меню. Оно представляет собой высвечиваемый на экране монитора список команд, с помощью которых можно осуществлять полное управление всеми функциями камер. В отличие от традиционных DIP-переключателей, назначение которых без описания часто непонятно, этот способ позволяет быстро и качественно выполнить настройку камеры под конкретные условия, просто глядя на экран монитора.

Меню камеры MTV-63W1 состоит из следующих позиций:

- 1) **TITLE**. Вы можете дать название камере, которое будет отображаться на мониторе, и расположить его в необходимом месте экрана.
- 2) **SENSOR UP**. В этом пункте можно увеличить чувствительность камеры, используя режим накопления заряда. Так, показатель 32x обеспечивает чувствительность камеры порядка 0,001 лк, что позволяет получать изображение при свете звезд. Необходимо учитывать, что из-за характера режима накопления снижается скорость формирования кадра.
- 3) **ALC/ELC**. Камера позволяет выбрать один из двух способов управления экспозицией: ELC – для научных и экспериментальных применений, или ALC – для охранного теленаблюдения. В режиме ELC пользователь сам настраивает уровень экспозиции для выбора необходимой скорости электронного затвора. Если вы выбираете режим ALC, становится доступна функция Wide Dynamic. Вы можете установить автоматический тип работы функции, ручную настройку или отключить этот режим.
  - ◆ **Автоматический режим Wide Dynamic**. В этом режиме работа затвора подчинена АЦП, однако вы можете регулировать скорость затвора (IRIS) для получения сигнала в диапазоне 70–150 IRE. Также возможно использование одного из способов настройки баланса белого (W/B) – нормальный (OFF) и удвоенная проработка (ON). Удвоенная проработка позволяет более качественно оптимизировать цвет в очень ярких или очень темных зонах изображения.
  - ◆ **Режим Wide Dynamic с ручной настройкой**. Здесь вы можете самостоятельно настроить режим Wide Dynamic. Настройка IRIS позволяет оптимизировать изображение в ярких и темных зонах. Регулировка скорости затвора в этом режиме невозможна. Также доступны два способа автоматического баланса белого – нормальный и удвоенная проработка.
  - ◆ **Режим Super Smear**. В этом режиме бюджет подавления смаза достигает 154 дБ. Камера способна работать под прямым солнечным светом с объективом без АРД. Это позволяет использовать ее для наблюдения за автомобилями при встречном свете фар. Обычные камеры имеют бюджет порядка 90–110 дБ и скорость затвора может быть только 1/2000 с и ниже. Увеличение скорости приводит к заметному смазу. В этой камере вы можете регулировать скорость затвора в диапазоне от 1/2 до 100 000 с без заметного ухудшения качества изображения.
- 4) **BACK LIGHT**. Здесь настраивается компенсация фоновой засветки (BLC). Вы можете создать конфигурацию функции BLC, разбивая изображение на 48 зон. Перемещая курсор по этим зонам нажатием центральной клавиши можно выбрать те зоны, в которых необходимо активировать функцию BLC. Таким образом, например, выбрав на фоне стены яркое окно, можно увидеть обстановку в комнате, тогда как при отключенной функции BLC изображение будет пересвечено.
- 5) **AGC**. Позволяет включить или выключить автоматическую регулировку усиления.
- 6) **W/B SELECT**. Настройка способа установки баланса белого.
  - ◆ **ATW-режим**. Позволяет автоматически отслеживать баланс белого относительно текущей освещенности.
  - ◆ **AWC-режим**. Позволяет зафиксировать настройку баланса белого как эталонную для любой ситуации. Нажимайте центральную клавишу для выбора оптимального изображения.
  - ◆ **MENU-режим**. Баланс белого устанавливается вручную или относительно цветовой температуры. Нажмите центральную клавишу для выхода в подменю.
- 7) **SYN**. Выбор типа синхронизации.
- 8) **OPTION**. Дополнительные возможности.
  - ◆ Создание маскирующих зон.
  - ◆ Реверс изображения по горизонтали.
  - ◆ Режим позитив/негатив.
  - ◆ Реверс изображения по вертикали.
- 9) **ZOOM**. Цифровое увеличение. Можно выставить необходимое увеличение изображения (максимум 2x).

# Камеры КТ & С (Южная Корея)

Korea Technology and Communications (КТ & С) была основана в 1997 году. Компания специализируется прежде всего на производстве миниатюрных камер. Именно благодаря их высокому качеству и надежности КТ & С удалось стать наиболее популярной среди фирм, выпускающих аналогичную продукцию. Компания динамично развивается, постоянно расширяя спектр производимых камер. Основным направлением по-прежнему остается миниатюризация корпуса камеры при сохранении технических характеристик. Компания активно проникает на рынок камер стандартного дизайна, хотя их количество и разнообразие возможностей уступает продукции лидеров этого направления.



## Серия АСЕ

Черно-белые и цветные бескорпусные видеокамеры со встроенным объективом

- ◆ Габаритные размеры: 32 x 32 мм (АСЕ-340Н, АСЕ-200С, АСЕ-300С); 30 x 30 мм (АСЕ-360Н, АСЕ-560Н)

Дополнительные буквы «В», «Р» и числа в индексах камер означают тип применяемого объектива, буква «А» – наличие аудиоканала.

Обозначение	Тип объектива	Фокусное расстояние, мм	Угол обзора, град.
В	Стандартный (M12)	2,45	150
В	Стандартный (M12)	2,9	120
В	Стандартный (M12)	3,6	92
В	Стандартный (M12)	4,3	78
В	Стандартный (M12)	6	53
В	Стандартный (M12)	8	40
В	Стандартный (M12)	12	28
Р	Pin Hole	3,4	117
Р3	Pin Hole	3,7	90
Р1	Pin Hole, усеченный конус	3,7	90
Р4	Pin Hole, конус	4,3	78

Марка камеры	АСЕ-3xxH	АСЕ-560С	АСЕ-200С	АСЕ-300С
Стандарт изображения	Черно-белая, CCIR	Черно-белая, CCIR	Цветная, PAL	Цветная, PAL
Размер матрицы, количество элементов	1/3", 500 x 582, Sony	1/3", 795 x 596, Sony	1/4", 537 x 597, Sony	1/3", 537 x 597, Sony
Синхронизация	Внутренняя	Внутренняя	Внутренняя	Внутренняя
Разрешающая способность	420 ТВ-линий	600 ТВ-линий	380 ТВ-линий	380 ТВ-линий
Чувствительность	0,05 лк при F2.0	0,05 лк при F2.0	1,0 лк при F2.0	1,0 лк при F2.0
Отношение сигнал/шум	50 дБ	50 дБ	45 дБ	45 дБ
Электронный затвор	1/50–1/100 000 с	1/50–1/100 000 с	1/50–1/100,000 с	1/50–1/100 000 с
Гамма-коррекция	0,45	0,45	0,45	0,45
Автоматическая регулировка усиления	0–26 дБ	0–26 дБ	0–26 дБ	0–26 дБ
Тип объектива	С/CS или встроенный (В – стандартный, Р – мини, Р1 – усеченный конус, Р4 – полный конус)			
Тип автодиафрагмы	VD при типе объектива С/CS	VD при типе объектива С/CS	VD при типе объектива С/CS	VD при типе объектива С/CS
Напряжение питания	11–13 В (DC)	11–13 В (DC)	11–13 В (DC)	11–13 В (DC)
Габаритные размеры	В зависимости от модели	30 x 30 мм	32 x 32 мм	32 x 32 мм

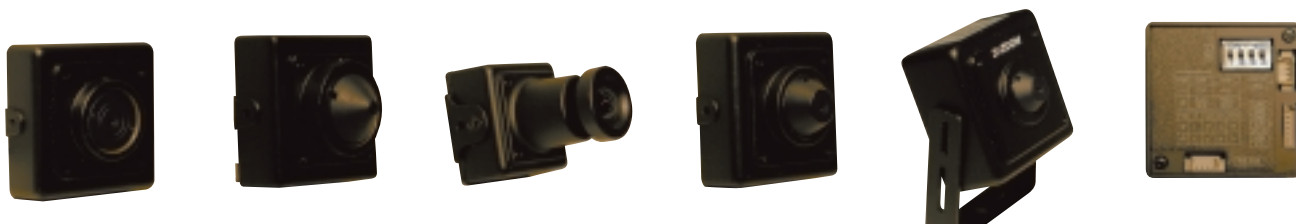


## Серия КРС-190/230

Черно-белые и цветные малогабаритные корпусные видеокамеры со встроенным объективом

- ◆ Габаритные размеры в зависимости от модели
- ◆ Различаются типом объектива (В – стандартный, Р – мини, Р1 – усеченный конус, Р4 – полный конус)
- ◆ В комплект поставки входит кронштейн
- ◆ Дополнительные буквы «SWX» в индексах камер означают герметичность

	КРС-190	КРС-ЕХ190	КРС-230
Стандарт изображения	Черно-белая, CCIR	Черно-белая, CCIR	Цветная, PAL
Размер матрицы, количество элементов	1/3", 500 x 582, Sony	1/3", 500 x 582, Sony ExView	1/3", 500 x 582, Sony
Синхронизация	Внутренняя	Внутренняя	Внутренняя
Разрешающая способность	420 ТВ-линий	420 ТВ-линий	380 ТВ-линий
Чувствительность	0,05 лк при F2.0	0.0003 лк при F2.0	1 лк при F2.0
Отношение сигнал/шум	50 дБ	50 дБ	46 дБ
Электронный затвор	1/50–1/100 000 с	1/50–1/100 000 с	1/50–1/100 000 с
Гамма-коррекция	0,45	0,45	0,45
Автоматическая регулировка усиления	0–26 дБ	0–26 дБ	0–26 дБ
Напряжение питания	9–12 В (DC)	9–12 В (DC)	9–12 В (DC)
Габаритные размеры	∅ 19 x 50 мм (В), ∅ 19 x 36 мм (Р), ∅ 19 x 41 мм (Р1, Р4)	∅ 19 x 50 мм (В), ∅ 19 x 36 мм (Р), ∅ 19 x 41 мм (Р1, Р4)	∅ 19 x 50 мм (68), ∅ 19 x 36 мм (Р, Р1, Р4)



## КРС-400 / КРС-500 / КРС-20Н / КРС-700 / КРС-HD38CZ

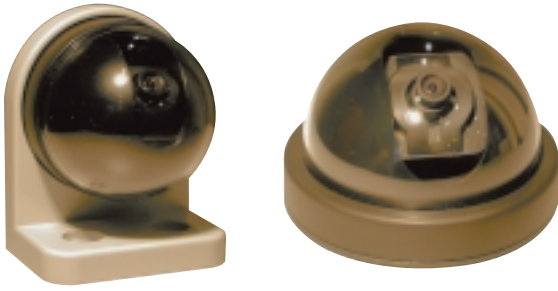
Черно-белые и цветные малогабаритные корпусные видеокамеры со встроенным объективом

- ◆ Габаритные размеры: в зависимости от модели
- ◆ Различаются типом объектива (В – стандартный, Р – мини, Р1 – усеченный конус, Р4 – полный конус)
- ◆ В комплект поставки входит кронштейн

Марка камеры	КРС-400	КРС-500	КРС-20ВН	КРС-700	КРС-HD38CZ
Стандарт изображения	Черно-белая, CCIR	Черно-белая, CCIR	Черно-белая, CCIR	Цветная, PAL	Цветная, PAL
Размер матрицы, количество элементов	1/3", 500 x 582, Sony	1/3", 500 x 582, Sony	1/3", 795 x 596, Sony	1/4", 500 x 582, Sony	1/3", 795 x 596, Sony
Синхронизация	Внутренняя	Внутренняя	Внутренняя	Внутренняя	Внутренняя
Разрешающая способность	420 ТВ-линий	420 ТВ-линий	600 ТВ-линий	380 ТВ-линий	480 ТВ-линий
Чувствительность	0,05 лк при F2.0	0,05 лк при F2.0	0,05 лк при F2.0	1,0 лк при F2.0	1,0 лк при F2.0
Отношение сигнал/шум	50 дБ	50 дБ	48 дБ	45 дБ	48 дБ
Электронный затвор	1/50–1/100 000 с	1/50–1/100 000 с	1/50–1/100 000 с	1/50–1/100 000 с	1/50–1/100 000 с
Гамма-коррекция	0,45	0,45	0,45	0,45	0,45
Автоматическая регулировка усиления	0–26 дБ	0–26 дБ	0–26 дБ	0–26 дБ	0–26 дБ
Напряжение питания	9–12 В (DC)	9–12 В (DC)	9–12 В (DC)	9–12 В (DC)	9–12 В (DC)
Габаритные размеры	30 x 30 x 28 мм (В) 30 x 30 x 16 мм (Р)	25 x 25 x 28 мм (В) 25 x 25 x 18 мм (Р)	20 x 20 x 28 мм (В) 20 x 20 x 18 мм (Р)	30 x 30 x 28 мм (В) 30 x 30 x 18 мм (Р)	38 x 38 x 35 мм (В) 38 x 38 x 24 мм (Р)



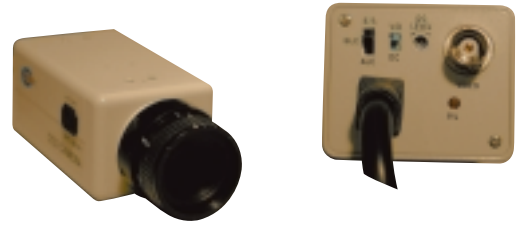
В настоящее время камера серии КРС-S20 является самой миниатюрной среди других компактных камер на рынке CCTV. Ее размеры составляют всего лишь 20 x 20 мм, при этом качество изображения находится на уровне более крупных аналогов. Как и другие камеры серии КРС, КРС-S20 имеет функции AGC (автоматической регулировки уровня), ATW (автоматической настройки баланса белого) и ВLС (компенсации фоновой засветки). Камера может комплектоваться всеми типами объективов для компактных камер. Также существует вариант камеры с матрицей Sony Exview и чувствительностью 0,0003 лк.



### КРС-S510D / КРС-S510DH / КРС-S520D

Черно-белая видеочкамера в потолочном плафоне со встроенным объективом

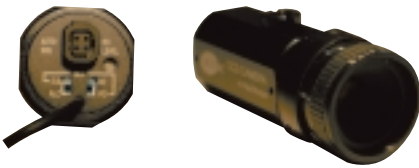
- ◆ ПЗС-матрица: 1/3" 500 x 582 (КРС-S510D / КРС-S520D), 795 x 596 (КРС-S510DH), Sony
- ◆ Синхронизация: внутренняя
- ◆ Разрешение: 420 ТВ-линий (КРС-S510D / КРС-S520D), 600 ТВ-линий (КРС-S510DH)
- ◆ Чувствительность: 0,05 лк при F2.0 (КРС-S510D / КРС-S520D), 0,5 лк при F2.0 (КРС-S510DH) объектив 3,7 мм (92°) / F2.0
- ◆ Отношение сигнал/шум: > 45 дБ
- ◆ Гамма-коррекция: 0,45
- ◆ Электронный затвор: 1/50–1/100 000 с
- ◆ Напряжение питания: 11–13 В (DC)
- ◆ Габаритные размеры: Ø 100 x 74 (высота) мм (КРС-S510D / КРС-S510DH), Ø 80 x 67 (высота) мм (КРС-S520D)



### КРС-303ВН/ КРС-303ВН-220/ КРС-303С

Черно-белые (КРС-303ВН) и цветные (КРС-303С) видеочкамеры стандартного разрешения

- ◆ ПЗС-матрица: 1/3", 500 x 582, Sony
- ◆ Синхронизация: внутренняя (КРС-303ВН и КРС-303С) или внешняя – LL (КРС-303ВН-220)
- ◆ Разрешение: 420 ТВ-линий (КРС-303ВН), 380 ТВ-линий (КРС-303С)
- ◆ Чувствительность: 0,05 лк при F2.0 (КРС-303ВН), 1,0 лк при F4.0 (КРС-303С)
- ◆ Отношение сигнал/шум: 45 дБ
- ◆ Электронный затвор: 1/50–1/100 000 с
- ◆ Автоматическая регулировка усиления
- ◆ С/СS-тип крепления объектива
- ◆ Наличие встроенного усилителя управления диафрагмой позволяет использовать объективы с автодиафрагмой двух типов: Video Drive и более дешевый – Direct Drive
- ◆ Электронная система компенсации яркости фона (BLC), позволяющая автоматически возместить недостаток освещенности темных объектов, находящихся на светлом фоне
- ◆ Питание: 11–13 В (DC) – КРС-303ВН и КРС-303С, 220 В (AC) – КРС-303ВН-220
- ◆ Габаритные размеры: 40 x 48 x 80 мм



### КРС-350ВН / КРС-600ВН / КРС-650ВН / КРС-650СН

Черно-белые и цветные (КРС-650СН) видеочкамеры

- ◆ ПЗС-матрица: 1/3", 500 x 582 (КРС-350ВН — Sony ExView), 795 x 596 (КРС-600ВН – Sony, КРС-650ВН, КРС-650СН – Sony ExView)
- ◆ Синхронизация: внутренняя
- ◆ Разрешение: 420 ТВ-линий (КРС-350ВН), 600 ТВ-линий (КРС-600ВН, КРС-650ВН, КРС-650СН)
- ◆ Чувствительность: 0,0003 лк F1.2 – КРС-350ВН, КРС-650ВН; 0,01 лк F1.2 – КРС-600ВН; 0,05 лк F1.2 – КРС-650СН
- ◆ Отношение сигнал/шум: 50 дБ
- ◆ Электронный затвор: 1/50–1/100 000 с
- ◆ Гамма-коррекция: 0,45
- ◆ Автоматическая регулировка усиления
- ◆ С/СS-тип крепления объектива
- ◆ Наличие встроенного усилителя управления диафрагмой позволяет использовать объективы с автодиафрагмой двух типов: Video Drive и более дешевый – Direct Drive (кроме КРС-650СН)
- ◆ Электронная система компенсации яркости фона (BLC), позволяющая автоматически возместить недостаток освещенности темных объектов, находящихся на светлом фоне
- ◆ Напряжение питания: 11–13 В (DC)
- ◆ Габаритные размеры: 30 x 30 x 55 мм



### КРС-S230НL

Черно-белая видеочкамера со встроенным объективом уличного исполнения

- ◆ Камера собрана в миниатюрном кожухе
- ◆ В комплект поставки входит солнцезащитный козырек и кронштейн
- ◆ ПЗС-матрица: 1/3", 500 x 582, Sony
- ◆ Синхронизация: внутренняя
- ◆ Разрешение: 420 ТВ-линий
- ◆ Чувствительность: 0,05 лк при F2.0
- ◆ Отношение сигнал/шум: 50 дБ
- ◆ Гамма-коррекция: 0,45
- ◆ Автоматическая регулировка усиления
- ◆ Встроенный объектив: 3,6 мм (92°) / F2.0
- ◆ Питание: 9–15 В (DC)
- ◆ Рабочий диапазон температур: от -10 до +50 °C
- ◆ Габаритные размеры: Ø 19 x 90 мм



### КРС-S190DV

Видеоглазок

- ◆ Камера предназначена для установки в дверь
- ◆ ПЗС-матрица: 1/3", 500 x 582, Sony
- ◆ Синхронизация: внутренняя
- ◆ Разрешение: 420 ТВ-линий
- ◆ Чувствительность: 0,05 лк при F2.0
- ◆ Отношение сигнал/шум: 50 дБ
- ◆ Гамма-коррекция: 0,45
- ◆ Автоматическая регулировка усиления
- ◆ Угол обзора: 170°
- ◆ Питание: 9–15 В (DC)
- ◆ Рабочий диапазон температур: от -10 до +50 °C
- ◆ Габаритные размеры: Ø 19 x (60–95) мм
- ◆ Толщина двери: 37–70 мм

# Интегрированные купольные камеры EYEVIEW (Тайвань)



## QPOWER-S2POB-4

**Высокоскоростная купольная камера уличного исполнения с режимом «день-ночь»**

- ◆ Камера поддерживает протоколы Pelco D-type, Pelco P-type, VCL, Panasonic, EYEVIEW
- ◆ 18x трансфокатор и 12x цифровое увеличение
- ◆ Автоматическая регулировка фокуса и автоматическая диафрагма
- ◆ Регулируемая скорость поворота: от 0.5 до 300 град./с
- ◆ Безопасное питание: 24 В (AC)
- ◆ Возможность программирования до 64 предустановок
- ◆ Возможность программирования до 6 туров
- ◆ Управление по RS485 (2-проводной)
- ◆ Два встроенных нагревателя и вентилятора (до -40 °C)



## XPOWER-S23PO-H / XPOWER-S23PI

**Скоростные купольные камеры цветного изображения для установки внутри помещения (XPOWER-S23PI) (XPOWER-S23PO-H) и для установки на улице**

- ◆ Камеры поддерживают протоколы Pelco D-type, Pelco P-type, VCL, Panasonic, EYEVIEW
- ◆ 22-кратный трансфокатор и 16x цифровое увеличение
- ◆ Автоматическая регулировка фокуса и автоматическая диафрагма
- ◆ Регулируемая скорость поворота: от 0,5 град./с до 50 град./с
- ◆ Возможность программирования до 32 предустановок
- ◆ Безопасное питание: 24 В (AC)
- ◆ Возможность программирования: до 6 туров
- ◆ Управление по RS485 (2-проводной)
- ◆ Пыленепроницаемый XPOWER-S23PO-H и водонепроницаемый корпус с обогревом (до -30°C) XPOWER-S23PI
- ◆ Установка в потолок XPOWER-S23PO-H, установка на кронштейне XPOWER-S23PI

Модель	QPOWER
Тип видеоматрицы	1/4-дюйма CCD матрица
Полное количество пикселей	NTSC: 380 000 пк PAL: 440 000 пк
Синхронизация	Внутренняя / внешняя
Мин. освещенность	0,7 лк F1.4 (color) 0,01 лк при F1.4 (b/w)
Объектив	f = 4.1 – 73.8 мм F = 1.4 – F3.0 18x оптический 12x цифровой
Угол поворота	0–360°
Разрешение	480 ТВ-линий, PAL
Отношение сигнал / шум, дБ	> 50
Скорость поворота, град./с	0,5–300
Количество предустановок	64
Диапазон температур, °C	от -40 до +60
Порт связи	RS485
Питание	AC24V

Модель	XPOWER
Тип видео матрицы	1/4-дюйма CCD матрица
Полное количество пикселей	NTSC: 380 000 пк PAL: 440 000 пк
Синхронизация	Внутренняя / Внешняя
Мин. освещенность	1,0 люкс F1.6
Объектив	f = 3.9 – 85.5 мм F = 1.6 – F3.7 22x оптический 16x цифровой
Угол поворота	0–360°
Разрешение	480 ТВ-линий, PAL
Отношение сигнал / шум, дБ	> 50
Скорость поворота, град./с	0,5–50
Количество предустановок	32
Диапазон температур, °C	XPOWER-S23PO-H: от -10 до +40 XPOWER-S23PI: от -30 до +60
Порт связи	RS485
Питание	AC24V

## KB2000

**Клавиатура для камер EYEVIEW**

- ◆ Клавиатура управления снабжена 3-осевым джойстиком и позволяет одновременно управлять трансфокатором и приводом положения камеры. Клавиатура может быть установлена как Master (более высокий приоритет управления), так и Slave (более низкий приоритет управления) и управлять 256 камерами
- ◆ Питание : 12 В (DC), 500 мА
- ◆ Протокол : Pelco D-type, Pelco P-type, VCL, Panasonic, EYEVIEW
- ◆ Напряжение питания: 12 В (DC), адаптер в комплект не входит
- ◆ Диапазон рабочих температур: от -5 до + 50 °C
- ◆ Влажность: 10–90%
- ◆ Габаритные размеры: 350 x 200 x 62 мм



# Квадраторы и мультиплексоры AND (Тайвань)

AND Electronics Corporation – это наиболее известный производитель квадраторов и мультиплексоров среди поставщиков подобного оборудования из Тайваня и Кореи. Что неслучайно, поскольку данное направление является основным для AND. Компания представляет широкий спектр оборудования, начиная от простейших квадраторов черно-белого изображения и заканчивая 16-канальными цветными мультиплексорами. Продукция AND отличается высокой надежностью, качеством и относительно невысокой стоимостью.



## BQ-525

### Черно-белый квадратор

- ◆ Частота обновления: 30 полей/с
- ◆ Видеопамять: 1024 x 512 пк
- ◆ Два видеовыхода для подключения внешних устройств
- ◆ Каждый видеовход имеет регулировку усиления сигнала
- ◆ Время переключения с одного канала на другой: 3 с
- ◆ Питание: 12 В (DC), адаптер в комплекте
- ◆ Габаритные размеры: 220 x 140 x 50 мм
- ◆ Вес: 0,72 кг

## BQ-535

### Черно-белый квадратор реального времени

- ◆ Видеопамять: 2048 x 512 пк
- ◆ Два видеовыхода для подключения внешних устройств
- ◆ Каждый видеовход имеет регулировку усиления сигнала
- ◆ Время переключения с одного канала на другой: 3 с
- ◆ Питание: 12 В (DC), адаптер в комплекте
- ◆ Габаритные размеры: 220 x 140 x 50 мм
- ◆ Вес: 0,73 кг

## BQ-507

### Черно-белый квадратор реального времени

- ◆ Видеопамять: 720 x 512 пк
- ◆ Два видеовыхода для подключения внешних устройств
- ◆ Каждый видеовход имеет регулировку усиления сигнала
- ◆ Регулируемое время переключения с одного канала на другой: от 1 до 99 с
- ◆ Экранное меню: время / заголовок / дата
- ◆ Генератор титров: до 8 символов на каждую картинку
- ◆ Автоматическое определение потери сигнала, «заморозка» изображения
- ◆ PIP, ZOOM
- ◆ 4 входа тревоги, выход тревоги типа NO, RS-232
- ◆ Напряжение питания: 12 В (DC), адаптер в комплекте
- ◆ Габаритные размеры: 220 x 140 x 50 мм
- ◆ Вес: 0,8 кг



## BQ-506/BQ-502

### Черно-белые квадраторы реального времени

- ◆ Наиболее мощные в линейке квадраторов AND
- ◆ BQ 506 – 4-канальный одностороничный,
- ◆ BQ 502 – 8-канальный двухстороничный

- ◆ Двукратное увеличение при воспроизведении с магнитофона
- ◆ Порт RS-232 для управления с компьютера
- ◆ Габаритные размеры: 430 x 248 x 50 мм
- ◆ Вес: 2,1 кг

Модели	BQ-525	BQ-535	BQ-501	BQ-507	BQ-506	BQ-502
Тип камер	ч/б	ч/б	ч/б	ч/б	ч/б	ч/б
Количество входов	BNC x4	BNC x4	BNC x8	BNC x4	BNC x4	BNC x8
Количество страниц	1	1	2	1	1	2
Сквозной канал	Нет	Нет	Нет	Нет	Есть	Есть
Регулировка усиления	Есть	Есть	Есть	Есть	Есть	Есть
Выход на монитор (квадр., последов.)	Есть	Есть	Есть	Есть	Есть	Есть
Выход на магнитофон (только квадр.)	Есть	Есть	Есть	Есть	Есть	Есть
Частота обновления (полей/с)	30	50	30	50	50	50
Видеопамять, пк	1024 x 512	2048 x 512	515 x 512	720 x 512	1024 x 512	1024 x 512
Градации серого	256	256	256	256	256	256
Экранное меню Time/Data/Title	Нет	Нет	Есть	Есть	Есть	Есть
ZOOM	Нет	Нет	Нет	Есть	Есть	Есть
Коммутатор (авто, ручной)	Есть	Есть	Есть	Есть	Есть	Есть
Коммутатор, время переключения (с)	3	3	0-99	0-99	0-99	0-99
Количество тревожных входов	Нет	Нет	8	4	4	8
Тип датчика тревоги	Нет	Нет	NO	NO	NO	NO
Тип тревожного выхода	Нет	Нет	NO/NC	NO	NO/NC	NO/NC
Время выдачи тревоги	Нет	Нет	10 с – 40 мин	10 с – 40 мин	10 с – 40 мин	10 с – 40 мин
Тревожный зуммер	Нет	Нет	Есть	Есть	Есть	Есть
Память тревожных событий	Нет	Нет	100	Есть	100	100
Тревога при потере сигнала	Нет	Нет	Есть	Есть	Есть	Есть
Блокировка управления	Нет	Нет	Есть	Есть	Есть	Есть
«Заморозка» последнего изображения	Нет	Нет	Нет	Есть	Есть	Есть
RS-232	Нет	Нет	Есть	Есть	Есть	Есть
Питание, В (DC)	12	12	12	12	12	12
Адаптер в комплекте	Есть	Есть	Есть	Есть	Есть	Есть
Цвет	Темно-серый	Темно-серый	Темно-серый	Темно-серый	Темно-серый	Темно-серый
Габаритные размеры (мм)	220 x 140 x 50	220 x 140 x 50	430 x 248 x 50	343 x 250 x 66	430 x 248 x 50	430 x 248 x 50
Вес (кг)	0,72	0,73	2,5	2,5	2,1	2,1



## CQ-428

### Цветной квадратор реального времени

- ◆ Видеопамять: 1024 x 512 пк
- ◆ Имеется два видеовыхода для подключения внешних устройств
- ◆ Каждый видеовход имеет регулировку усиления сигнала
- ◆ Время переключения с одного канала на другой: 3 с
- ◆ Напряжения питания: 12 В (DC), адаптер в комплекте
- ◆ Габаритные размеры: 220 x 140 x 50 мм
- ◆ Вес: 0,75 кг



## CQ-407

### Цветной квадратор реального времени с детектором активности

- ◆ Видеопамять 1024 x 512 пк
- ◆ Имеется два видеовыхода для подключения внешних устройств
- ◆ Каждый видеовход имеет регулировку усиления сигнала
- ◆ Регулируемое время переключения с одного канала на другой: от 1 до 99 с
- ◆ Экранное меню: время/заголовок / дата
- ◆ Имеется генератор титров до 8 символов на каждую картинку
- ◆ Автоматическое определение потери сигнала, «заморозка» изображения
- ◆ PIP, ZOOM
- ◆ 4 входа тревоги, выход тревоги типа No, RS-232
- ◆ Видеодедетектор активности
- ◆ Напряжение питания: 12 В (DC), адаптер в комплекте
- ◆ Габаритные размеры: 220 x 140 x 50 мм
- ◆ Вес: 0,8 кг



## MP-B4DX / MP-B9DX / MP-B16DX

### Черно-белые дуплексные мультиплексоры

- ◆ 4 видеовхода (MP-B4DX), 9 входов (MP-B9DX), 16 входов (MP-B16DX)
- ◆ Сквозной канал
- ◆ Видеопамять: 1024 x 576 пк
- ◆ Каждый видеовход имеет регулировку усиления сигнала
- ◆ Выход на монитор для полноэкранного или мультиплексированного изображения, два выхода на дополнительные мониторы
- ◆ Вход и выход для подключения видеомагнитофона
- ◆ Обеспечивают запись мультиплексированного видеосигнала одновременно с выводом мультикартины на монитор

- ◆ Регулируемое время переключения с одного канала на другой: от 1 до 99 с
- ◆ Программирование осуществляется при помощи экранного меню
- ◆ Синхронизации камер не требуется
- ◆ Встроенный знакогенератор: время, дата, текст до 8 символов на каждую картинку
- ◆ Независимые входы тревог на каждый канал. Датчик тревоги должен иметь нормально разомкнутые контакты. Выход тревоги: NO/NC
- ◆ Порт RS-232 для управления с компьютера
- ◆ Питание: 12 В (DC), адаптер в комплекте
- ◆ Габаритные размеры: 430 x 248 x 50 мм
- ◆ Вес: 2,3 кг



## MP-C9DX / MP-C16DX

### Мультиплексоры цветные дуплексные

- ◆ 9 видеовходов (MP-C9DX), 16 входов (MP-C16DX)
- ◆ Имеется два видеовыхода для подключения внешних устройств
- ◆ Видеопамять: 1024 x 576 пк
- ◆ В остальном аналогичны черно-белым моделям MP-B9DX/16DX



## MP-604 / MP-608

### Мультиплексоры цветные триплексные

- ◆ 4 видеовхода (MP-604), 8 видеовходов (MP-608), сквозной канал
- ◆ Видеопамять: 1024 x 512 пк
- ◆ Каждый видеовход имеет регулировку усиления сигнала
- ◆ Выход на монитор для полноэкранного или квадрированного изображения
- ◆ Вход и выход для подключения видеомагнитофонов
- ◆ Запись мультиплексированного видеосигнала одновременно с выводом мультикартины на монитор и воспроизведением записи с другого магнитофона
- ◆ Регулируемое время переключения с одного канала на другой: от 1 до 99 с

- ◆ Программирование осуществляется при помощи экранного меню
- ◆ Синхронизации камер не требуется
- ◆ Встроенный знакогенератор: время, дата, текст до 8 символов на каждую картинку
- ◆ Видеодетектор активности
- ◆ Независимые входы тревог на каждый канал. Датчик тревоги должен иметь нормально разомкнутые контакты. Выход тревоги NO/NC
- ◆ Порт RS -232 для управления с компьютера
- ◆ Напряжение питания: 12 В (DC) адаптер в комплекте
- ◆ Габаритные размеры: 430 x 248 x 50 мм
- ◆ Вес: 2,1 кг

Имеют	MP-B4DX	MP-B9DX	MP-B16DX	MP-C9DX	MP-C16DX
Тип камер	ч/б (CCIR)	ч/б (CCIR)	ч/б (CCIR)	Цв. (PAL)	Цв. (PAL)
Количество входов	BNC x4	BNC x9	BNC x16	BNC x9	BNC x16
Сквозной канал	Нет	Есть	Есть	Есть	Есть
Регулировка усиления	Есть	Нет	Нет	Нет	Нет
Количество выходов на монитор	1	3	3	3	3
Количество входов/выходов на магнитофон	1/1	1/1	1/1	1/1	1/1
Количество экранных режимов	2	4	5	4	5
Видеопамять, пк	1024 x 512	1024 x 576	1024 x 576	1024 x 576	1024 x 576
Экранное меню Time/Data/Title	Есть	Есть	Есть	Есть	Есть
Коммутатор (авто, ручной)	Есть	Есть	Есть	Есть	Есть
Коммутатор, время переключения (с)	0-99	0-99	0-99	0-99	0-99
Количество тревожных входов	4	9	16	9	16
Тип датчика тревоги	NO	NO	NO	NO	NO
Тип тревожного выхода	NO/NC	NO/NC	NO/NC	NO/NC	NO/NC
Тревожный зуммер	Есть	Есть	Есть	Есть	Есть
Память тревожных событий	100	100	100	100	100
Тревога при потере сигнала	Есть	Есть	Есть	Есть	Есть
Блокировка управления	Есть	Есть	Есть	Есть	Есть
«Заморозка» последнего изображения	Есть	Есть	Есть	Есть	Есть
Порт RS-232	Есть	Есть	Есть	Есть	Есть
Питание, В (DC)	12	12	12	12	12
Адаптер в комплекте	Есть	Есть	Есть	Есть	Есть
Цвет	Темно-серый	Темно-серый	Темно-серый	Темно-серый	Темно-серый
Габариты (мм)	430 x 248 x 50	430 x 248 x 50	430 x 248 x 50	430 x 248 x 50	430 x 248 x 50
Вес (кг)	2,1	2,5	2,5	2,5	2,5

# Цифровые регистраторы ARTNIX (Южная Корея)

Молодая южно-корейская компания ARTNIX специализируется на выпуске аппаратных цифровых регистраторов. Основным преимуществом подобных разработок является высокая надежность системы, не привязанной к операционным системам и специально разработанным скриптам. Artnix – одна из немногих компаний в Юго-Восточной Азии, предлагающих широкий спектр устройств и специализированных аксессуаров.



## ANX-440

### 4-канальный цифровой регистратор

- ◆ 4 видеовхода, 1 аудиовход, 2 видеовыхода, 1 аудиовыход
- ◆ Сквозные каналы
- ◆ Разрешение: 640 x 272 пк, M-JPEG / ADPCM
- ◆ 100 кадр/с живого видео, 100 кадр/с запись в режиме квадратора, 25 кадр/с запись при разрешении 640 x 272 пк
- ◆ Симплексный режим работы
- ◆ 4 входа тревоги / 1 выход

- ◆ Детектор активности
- ◆ Запись по детектору активности, внешним датчикам, расписанию, непрерывная
- ◆ Управление и доступ к данным по сети Ethernet
- ◆ 1 жесткий диск EIDE (поставляется отдельно)
- ◆ Возможность просмотра диска на компьютере
- ◆ Напряжение питания: 230 В (AC)
- ◆ Габаритные размеры: 335 x 65 x 250 мм
- ◆ Вес: 2 кг



## ANX-910/ANX-1610

### 9/16-канальные цифровые регистраторы

- ◆ 9 (ANX-910), 16 (ANX-1610) видеовходов, 1 аудиовход, 2 видеовыхода + S-VHS, 1 аудиовыход
- ◆ Сквозные каналы
- ◆ Разрешение: 720 x 576 пк, M-JPEG / DSP Truespeech
- ◆ Real Time в режиме LIVE, до 50 полей/с в режиме REC/PLAY
- ◆ Триплексный режим работы
- ◆ 16 входов тревоги / 4 выхода
- ◆ Детектор активности

- ◆ Запись по детектору активности, внешним датчикам, расписанию, непрерывная
- ◆ Управление и доступ к данным по сети Ethernet
- ◆ Порт RS-232, RS-485
- ◆ До 5 жестких дисков EIDE (один съемный)
- ◆ Возможность просмотра диска на компьютере
- ◆ Возможность подключения внешнего накопителя XHD10 (до 10 дисков EIDE)
- ◆ Возможность установки в стойку 19"
- ◆ Напряжение питания: 230 В (AC)
- ◆ Габариты: 550 x 483 x 85 мм
- ◆ Вес: 8,5 кг



## XHD-10P

### Внешний накопитель EIDE

- ◆ До 10 дисков EIDE
- ◆ Используется для увеличения емкости архива регистраторов ANX-910 / ANX-1610
- ◆ Напряжение питания: 230 В (AC)

# Цифровые регистраторы AV TECH (Тайвань)

AV TECH Corporation – один из ведущих производителей полупроводниковых компонентов и оборудования систем видеонаблюдения в Тайване, признанный на мировом рынке за его высококачественную и надежную продукцию и 20-летний опыт в области производства и продаж. Сейчас AV TECH наиболее известен как производитель цифровых видеомагнитофонов (видеорегистраторов), видео-веб-серверов, видеокамер, мультиплексоров и других компонентов систем видеонаблюдения.



## AVC-721

### 1-канальный цифровой регистратор

- ◆ 1 видеовход, 1 аудиовход, 1 видеовыход, 1 аудиовыход
- ◆ Разрешение: 720 x 576 пк, Wavelet
- ◆ До 25 кадр/с в режиме записи
- ◆ Симплексный режим работы



- ◆ 1 вход тревоги / 1 выход
- ◆ Запись по датчику, расписанию, непрерывная
- ◆ Порт RS-232, RS-485
- ◆ 1 съемный жесткий диск EIDE (поставляется отдельно)
- ◆ Напряжение питания: 230 В (AC)
- ◆ Габаритные размеры: 380 x 270 x 65 мм
- ◆ Вес: 5,2 кг



## AVC-774

### 4-канальный цифровой регистратор

- ◆ 4 видеовхода, 1 аудиовход, 2 видеовыхода, 1 аудиовыход
- ◆ Сквозные каналы
- ◆ Разрешение: 640 x 288 пк, Wavelet
- ◆ 100 кадр/с живого видео, до 18 кадр/с запись
- ◆ Симплексный режим работы

- ◆ 4 входа тревоги / 1 выход
- ◆ Детектор активности
- ◆ Запись по детектору активности, внешним датчикам, расписанию, непрерывная
- ◆ 1 съемный жесткий диск EIDE (поставляется отдельно)
- ◆ Напряжение питания: 230 В (AC)
- ◆ Габаритные размеры: 430 x 300 x 65 мм
- ◆ Вес: 5,4 кг



## AVC-776

### 9-канальный цифровой регистратор

- ◆ 9 видеовходов, 1 аудиовход, 2 видеовыхода, 1 аудиовыход
- ◆ Сквозные каналы
- ◆ Разрешение: 640 x 288 пк, Wavelet
- ◆ 100 кадр/с живого видео, до 18 кадр/с запись
- ◆ Симплексный режим работы

- ◆ 9 входов тревоги / 1 выход
- ◆ Детектор активности
- ◆ Запись по детектору активности, внешним датчикам, расписанию, непрерывная
- ◆ 1 съемный жесткий диск EIDE (поставляется отдельно)
- ◆ Напряжение питания: 230 В (AC)
- ◆ Габаритные размеры: 430 x 300 x 65 мм
- ◆ Вес: 5,4 кг



## AVC-777

### 16-канальный цифровой регистратор

- ◆ 16 видеовходов, 1 аудиовход, 2 видеовыхода, 1 аудиовыход
- ◆ Сквозные каналы
- ◆ Разрешение: 640 x 288 пк, Wavelet
- ◆ 100 кадр/с живого видео, до 18 кадр/с запись
- ◆ Симплексный режим работы



- ◆ 16 входов тревоги / 1 выход
- ◆ Детектор активности
- ◆ Запись по детектору активности, внешним датчикам, расписанию, непрерывная
- ◆ 2 съемных жестких диска EIDE (поставляются отдельно)
- ◆ Напряжение питания: 230 В (AC)
- ◆ Габаритные размеры: 432 x 325 x 110 мм
- ◆ Вес: 5,7 кг

# Цифровые регистраторы Telexper (США-Тайвань)

Telexper Incorporated — относительно молодая тайваньская компания (основана в 1992 году), имеющая головной офис в США. Специализируется на производстве регистраторов эконом-класса. Модельный ряд включает в себя как простейшие stand alone регистраторы, так и достаточно функциональные PC-Based регистраторы. Приведенные в этом каталоге регистраторы представляют собой устройства, по функциональности схожие с комплектом мультимплексор + спецвидеомагнитофон. При этом регистраторы выигрывают в качестве записи и более низкой цене.

Преимущество этих регистраторов перед конкурентами заключается в возможности записи с высокой скоростью (100 кадр/с) при CIF разрешении (или 50 кадр/с при разрешении 2CIF). Но главное — это возможность просмотра жесткого диска на компьютере.



## TX168-4

### 4-канальный цифровой регистратор

- ◆ 4 видеовхода, 2 аудиовхода (опционально), 1 видеовыход, 2 аудиовыхода (опционально)
- ◆ Сквозные каналы
- ◆ Разрешение: на экран 720 x 576 пк, на запись — 360 x 288 пк, Wavelet
- ◆ 100 кадр/с живого видео, до 100 кадр/с запись
- ◆ Симплексный режим работы
- ◆ 4 входа тревоги
- ◆ Детектор активности
- ◆ Запись по детектору активности, внешним датчикам, расписанию, непрерывная
- ◆ 1 съемный жесткий диск EIDE (поставляется отдельно)
- ◆ Возможность просмотра диска на компьютере
- ◆ Напряжение питания: 230 В (AC)
- ◆ Габаритные размеры: 425 x 300 x 44 мм

## TX168-8

### 8-канальный цифровой регистратор

- ◆ 8 видеовходов, 2 аудиовхода, 1 видеовыход, 2 аудиовыхода
- ◆ Сквозные каналы
- ◆ Разрешение: 720 x 576 пк, Wavelet
- ◆ 100 кадр/с живого видео, до 100 кадр/с запись (при разрешении 360 x 288пк), до 50 кадр/с (при разрешении 720 x 288пк)
- ◆ Симплексный режим работы
- ◆ 8 входов тревоги
- ◆ Детектор активности
- ◆ Запись по детектору активности, внешним датчикам, расписанию, непрерывная
- ◆ 1 съемный жесткий диск EIDE (поставляется отдельно)
- ◆ Возможность просмотра диска на компьютере
- ◆ Напряжение питания: 230 В (AC)
- ◆ Габаритные размеры: 425 x 300 x 44 мм

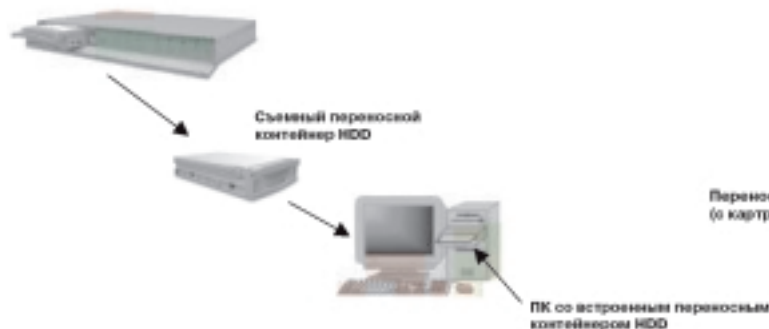
## TX168-16

### 16-канальный цифровой регистратор

- ◆ 16 видеовходов, 2 аудиовхода, 1 видеовыход, 2 аудиовыхода
- ◆ Сквозные каналы
- ◆ Разрешение: 720 x 576 пк, Wavelet
- ◆ 100 кадр/с живого видео, до 100 кадр/с запись (при разрешении 360 x 288пк), до 50 кадр/с (при разрешении 720 x 288пк)
- ◆ Симплексный режим работы
- ◆ 16 входов тревоги
- ◆ Детектор активности
- ◆ Запись по детектору активности, внешним датчикам, расписанию, непрерывная
- ◆ 1 съемный жесткий диск EIDE (поставляется отдельно)
- ◆ Возможность просмотра диска на компьютере
- ◆ Напряжение питания: 230 В (AC)
- ◆ Габаритные размеры: 425 x 300 x 44 мм



Используя поставляемое в комплекте программное обеспечение, можно осуществить просмотр записанного видео. В наличии имеются функции поиска по времени и по тревожному событию. Необходимый видеофрагмент можно сохранить в формате AVI, что позволяет в дальнейшем просмотреть его на любом компьютере, где установлена операционная система Windows. Также существует возможность сохранить стоп-кадр в BMP-файл или распечатать его на принтере.



Используя переходник Mobile Rack — USB, можно подключить съемный диск к обычному USB-порту, например на ноутбуке.

# Система высокого разрешения EZ Syscom на базе мегапиксельных телекамер Honeywell

**EZ Syscom** — молодая южнокорейская компания, специализирующаяся на производстве цифровых видеорегистраторов и камер различного назначения. В этой области компания не выделяется среди множества других азиатских производителей оборудования CCTV. Главной ее особенностью является создание и запуск в массовое производство системы видеонаблюдения и регистрации на базе камер с мегапиксельной ПЗС-матрицей.

В повседневной жизни мы давно пользуемся преимуществами цифровой фото- и видеосъемки. Рассуждая о качестве снимков, мы оперируем понятием «разрешение фотокамеры». К сожалению, оценивая ту или иную охранную видеосистему, мы приходим к выводу, что все они одинаковы по качеству изображения, а если и делаем предпочтения, то на основе субъективного восприятия картинки.

Действительно, разрешение всех телекамер ограничено разрешением ПЗС-матрицы, которое составляет порядка 800 x 600 пк. А разрешение систем записи еще ниже и составляет для полного кадра 768 x 576 пк (PAL/CCIR). И это аппаратный предел для существующих систем охранного теленаблюдения.

А почему нельзя использовать ПЗС-матрицы более высокого разрешения, если существуют фото- и видеокамеры с мегапиксельными кадрами? Здесь необходимо решить сразу несколько задач:

1. Следует не только создать мегапиксельную камеру, но и поменять систему формирования изображения, т. к. для чересстрочной развертки, наиболее часто используемой в системах PAL/CCIR, это невозможно.
2. Необходимо создать интерфейс передачи сигнала от камеры до устройства обработки и регистрации. При этом интерфейс должен иметь высокую дальность передачи и помехозащищенность.
3. Нужно создать аппаратную часть системы обработки и записи, поддерживающую работу с разрешением камеры (и выше) и интерфейсом передачи сигнала.
4. Наконец, стоит учитывать такие факторы, как совместимость формата матрицы камеры с форматом существующих объективов для телевидения высокой четкости, тип матрицы (CCD или CMOS, первая гарантирует более высокую чувствительность и высокое качество изображения при сложном освещении), разрешение матрицы, метод сжатия видеопотока.

Эти задачи были решены компанией Honeywell со своим южно-корейским партнером – компанией EZ Syscom. Созданные ими цифровые телекамеры HCC-80XGA и HCC-555XGA с разрешением 1024 x 768 пк и регистратор H-DVR стали новым шагом в CCTV.

Теперь стало возможным получать действительно четкие снимки происшествий, лиц нарушителей, номерных знаков. А такие объекты, как казино, торговые залы, кассы, наконец получили гарантированное решение задачи стопроцентной идентификации. Цифровое увеличение интересующего фрагмента изображения перестало быть бесполезной затеей. Там, где обычная система бессильна, где требуется точный подбор объектива или установка двух телекамер, одна HCC-80XGA даст непревзойденный результат.

Как было отмечено выше, разработчики системы высокого разрешения не могли не столкнуться с рядом нетривиальных задач, но все-таки смогли решить их. Они использовали CCD-матрицу, формирующую высококачественное изображение с высокой скоростью, при этом по чувствительности камера незначительно уступает существующим камерам с цветным изображением. При использовании матриц более высокого разрешения будут серьезно снижены характеристики формирования кадра и чувствительности. Это значительно сокращает область их использования. HCC-80XGA и HCC-555XGA имеют стандартный BNC-разъем, а для передачи цифрового сигнала используется обычный коаксиальный кабель. Дальность передачи внушительна – 300 м для РК-75-4.

Цифровой сигнал содержит не только видео-, но и аудиоданные – от микрофона, вмонтированного в корпус камеры. Возможно подключение внешнего микрофона.

Регистратор рассчитан на подключение четырех камер. Ограничение накладывает объем информации, обрабатываемый процессором, ведь речь идет о изображении с разрешением 1024 x 768 пк. Именно поэтому разработчики использовали алгоритм сжатия данных семейства MPEG. MPEG4 позволяет наиболее эффективно расходовать дисковое пространство архива. Запись изображения с четырех камер в течение 1 часа составляет всего 3,2 Гб. Набор сервисов H-DVR традиционен для регистраторов охранного теленаблюдения. Это мониторинг, запись по расписанию, по тревоге (видеодетектор, внешний датчик), поиск в архиве по индексу события, цифровое увеличение изображения, сохранение и печать кадра, перезапись данных в виде AVI-ролика.

Несмотря на ограничение записи четырех камер существует клиентское программное обеспечение, позволяющее объединять по сети несколько регистраторов H-DVR и создавать тем самым практически неограниченную по числу камер систему охранного теленаблюдения высокого разрешения.

Можно с уверенностью полагать, что с появлением разработанной Honeywell и EZ Syscom системы высокого разрешения, предоставляющей качественно новый уровень достоверности и детализации, предпочтения инсталляторов быстро изменятся, так как их заказчики теперь точно знают, что им необходимо.



## HCC-80XGA

### Цветная мегапиксельная камера

- ◆ Матрица: 1/3" CCD
- ◆ Эффективное разрешение: 1024 x 768 пк
- ◆ Система сканирования: прогрессивная
- ◆ Частота кадров: 15 кадр/с
- ◆ Чувствительность: 3 лк (30IRE, АРУ вкл.) 0,01 лк (режим накопления)
- ◆ Видеовыход BNC, цифровой сигнал
- ◆ Объектив: C/CS (возможна поставка объектива с АРД  $f = 2,8-12$  мм)
- ◆ Доп. функции: BLC, AGC, AWB, Sharpnes, микрофон, возможность подключения внешнего микрофона
- ◆ Напряжение питания: 12 В (DC), 500 мА
- ◆ Габаритные размеры: 68 x 56 x 120 мм



## HCC-555XGA

### Цветная мегапиксельная камера с трансфокатором

- ◆ Матрица: 1/3" CCD
- ◆ Эффективное разрешение: 1024 x 768 пк
- ◆ Система сканирования прогрессивная
- ◆ Частота кадров: 15 кадр/с
- ◆ Чувствительность: 3 лк (30IRE, АРУ вкл.) 0,01 лк (режим накопления)
- ◆ Видеовыход BNC, цифровой сигнал
- ◆ Объектив: трансфокатор 12x ( $f 5.4 \sim 64.8$  мм), управление по RS-485
- ◆ Доп. функции: BLC, AGC, AWB, Sharpnes, микрофон, возможность подключения внешнего микрофона
- ◆ Напряжение питания: 12 В (DC), 500 мА
- ◆ Габаритные размеры: 62 x 64 x 101 мм



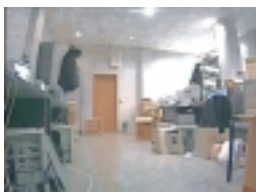
## H-DVR

### 4-канальный цифровой регистратор

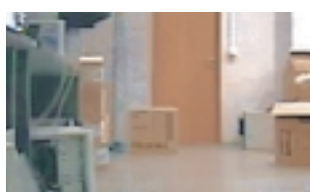
- ◆ Число каналов: 4
- ◆ ОС Windows XP Professional
- ◆ Сжатие MPEG4
- ◆ Разрешение на воспроизведение и запись 1024 x 768 пк
- ◆ Интерфейсы SXGA, LAN, 4 входа тревоги / 4 реле
- ◆ Скорость отображения и записи до 15 кадр/с на канал
- ◆ Триплексный режим работы
- ◆ Детектор движения: есть
- ◆ Запись по детектору активности, внешним датчикам, расписанию, непрерывная
- ◆ Управление и доступ к данным по сети Ethernet, бесплатное ПО в комплекте
- ◆ 300 Гб HDD, расширяется до 900 Гб
- ◆ Возможность установки в стойку 19"
- ◆ Напряжение питания: 230 В (AC)
- ◆ Габаритные размеры: 530 x 440 x 180 мм
- ◆ Вес: 12 кг

## Сравнение традиционных систем видеозаписи и системы высокой четкости

### Традиционные системы



Кадр 768 x 576



Электронное увеличение

### Система высокой четкости



Кадр 1024 x 768



Электронное увеличение

# Мониторы Hsintek (Тайвань)

Порой трудно разобраться, какая фирма на самом деле является изготовителем мониторов, поскольку они значатся в каталогах практически всех участников рынка CCTV. Hsintek Electronics Corporation – один из старейших производителей мониторов на Тайване. За время своей деятельности компания накопила большой инженерный опыт, смогла создать эффективную систему контроля качества производства, результатом чего явилось получение сертификата ISO-9002. В настоящее время специалисты Hsintek разработали новую серию цветных и черно-белых мониторов марки ProTech, отличающихся новой, более плоской электронно-лучевой трубкой, способствующей получению высококачественного изображения. Среди новых направлений деятельности компании – освоение производства TFT LCD-мониторов, характеризующихся неплохим соотношением цены и качества.

Технические характеристики

Наименование	Стандарт	Диагональ	Разрешение	Габариты	Вес
ProTech CH-902	Черно-белый	9" (24 см)	1000 ТВ-линий в центре 800 ТВ-линий на периферии	252 x 235 x 225 мм	5,9 кг
ProTech CH-1202	Черно-белый	12" (31 см)	1000 ТВ-линий в центре 800 ТВ-линий на периферии	310 x 310 x 308 мм	9,06 кг
ProTech CH-1402	Черно-белый	14" (35 см)	1000 ТВ-линий в центре 800 ТВ-линий на периферии	310 x 310 x 308 мм	10,2 кг
ProTech CH-1402QT	Черно-белый	14" (35 см)	700 ТВ-линий в центре встроенный квадрант реального времени и детектор движения (4 зоны)	310 x 310 x 308 мм	12,2 кг
ProTech CH-1502	Черно-белый	15" (38 см)	1000 ТВ-линий в центре 800 ТВ-линий на периферии	355 x 340 x 370 мм	11,5 кг
ProTech CH-1702	Черно-белый	17" (43 см)	1000 ТВ-линий в центре 800 ТВ-линий на периферии	420 x 428 x 421 мм	15,4 кг
ProTech CH-2002	Черно-белый	20" (51 см)	1000 ТВ-линий в центре 800 ТВ-линий на периферии	478 x 415 x 446 мм	18,04 кг
ProTech CH-1416	Цветной	14" (35 см)	400 ТВ-линий	355 x 340 x 370 мм	12,0 кг
ProTech CH-2016	Цветной	20" (51 см)	> 500 ТВ-линий	478 x 415 x 436 мм	23,0 кг
ProTech CH-1016H	Цветной	10" (25 см)	600 ТВ-линий	260 x 242 x 290 мм	7,9 кг
ProTech CH-1516H	Цветной	15" (38 см)	700 ТВ-линий	355 x 340 x 370 мм	13,5 кг
ProTech CH-1716H	Цветной	17" (43 см)	800 ТВ-линий	412 x 400 x 420 мм	20,0 кг
ProTech CH-2016H	Цветной	20" (51 см)	700 ТВ-линий	478 x 415 x 436 мм	23,0 кг

В таблице представлены наиболее популярные модели мониторов. Они могут быть оснащены дополнительным аудиоканалом.

## Жидкокристаллические мониторы



### CH-LCD42ST

#### Сервисный комплект с 4,2" монитором

- ◆ Размер по диагонали: 4,2" TFT LCD цветной монитор
- ◆ Разрешение: 383 x 234 пк
- ◆ Яркость: 150 кд/м<sup>2</sup>, контраст: 100:1
- ◆ Угол: ±45° (горизонт.) 10–30° (вертик.)
- ◆ Аудиовход, встроенный динамик
- ◆ OSD-меню
- ◆ Напряжение питания: 12 В (DC)
- ◆ Габаритные размеры: 188 x 128 x 86 мм (в чехле)
- ◆ Вес: 1,9 кг (полный комплект включает в себя чехол для переноски и аккумулятора)

### CH-LCD68D

- ◆ Размер по диагонали: 6,8" TFT LCD цветной монитор
- ◆ Разрешение: 1152 x 234 пк
- ◆ Яркость: 300 кд/м<sup>2</sup>, контраст: 150:1
- ◆ Угол: ±45° (горизонт.) 10–30° (вертик.)
- ◆ 2 видео-, аудиовхода, встроенный ручной коммутатор и динамик
- ◆ OSD-меню
- ◆ Напряжение питания: 12 В (DC)
- ◆ Габаритные размеры: 172 x 144 x 31 мм
- ◆ Вес: 590 г

### CH-LCD70D

- ◆ Размер по диагонали: 7" TFT LCD цветной монитор
- ◆ Разрешение: 1440 x 234 пк
- ◆ Яркость: 250 кд/м<sup>2</sup>, контраст: 150:1
- ◆ Угол: ±65° (горизонт.) 36–60° (вертик.)
- ◆ 2 видео-, аудиовхода, встроенный ручной коммутатор и динамик
- ◆ OSD-меню
- ◆ Напряжение питания: 12 В (DC)
- ◆ Габаритные размеры: 191 x 130 x 39 мм
- ◆ Вес: 700 г

### CH-LCD153A

- ◆ Размер по диагонали: 15" TFT LCD цветной монитор
- ◆ Разрешение: 1024 x 768 пк
- ◆ Яркость: 250 кд/м<sup>2</sup>, контраст: 350:1
- ◆ Угол: ±75° (горизонт.) 70/70° (вертик.)
- ◆ Аудиовход, встроенный динамик
- ◆ Возможность работы в режиме компьютерного монитора
- ◆ OSD-меню
- ◆ Напряжение питания: 12 В (DC)
- ◆ Габаритные размеры: 350 x 428 x 70 мм
- ◆ Вес: 3,5 кг

### CH-LCD174AV

- ◆ Размер по диагонали: 17" TFT LCD цветной монитор
- ◆ Разрешение: 1280 x 1024 пк
- ◆ Яркость: 250 кд/м<sup>2</sup>, контраст: 400:1
- ◆ Угол: ±75° (горизонт.) 80/80° (вертик.)
- ◆ Аудиовход, встроенный динамик
- ◆ Возможность работы в режиме компьютерного монитора
- ◆ OSD-меню
- ◆ Напряжение питания: 12 В (DC)
- ◆ Габаритные размеры: 440 x 430 x 105 мм
- ◆ Вес: 5 кг

### CH-LCD201AV

- ◆ Размер по диагонали: 20" TFT LCD цветной монитор
- ◆ Разрешение: 1280 x 1024 пк
- ◆ Яркость: 500 кд/м<sup>2</sup>, контраст: 500:1
- ◆ Угол: ±75° (горизонт.) 70/70° (вертик.)
- ◆ 2 канала видео/аудио
- ◆ Аудиовход, встроенный динамик
- ◆ Возможность работы в режиме компьютерного монитора
- ◆ OSD-меню
- ◆ Напряжение питания: 12 В (DC)
- ◆ Габаритные размеры: 490 x 388 x 70 мм
- ◆ Вес: 7 кг



# Термокожухи и поворотные устройства Artech (Тайвань)

Термокожухи и кронштейны для видеокамер включены в каталоги почти всех производителей оборудования телевизионного наблюдения. Естественно, что лишь немногие фирмы являются их производителями. Как правило, все они берут эту продукцию в одном месте. Производитель предлагает широкий спектр кожухов и кронштейнов, являющихся точными копиями уже известных на рынке моделей, продающихся под другими торговыми марками (Videotec, например). Вряд ли имеет смысл говорить о серьезном отличии качества тайваньской продукции от продукции европейского и американского производства. Однако необходимо учитывать, что, как правило, производители из Китая и Тайваня стремятся к снижению стоимости своих продуктов. Это означает использование более дешевых уплотнительных материалов, окраски и прочего. Кроме того, в линейке компании имеются недорогие поворотные устройства, по функциональности сравнимые с известными моделями европейских и японских производителей.



## DH-270

### Потолочный декоративный кожух-полусфера

- ◆ Совместим с любыми камерами и варифокальными объективами
- ◆ Для подвесных и капитальных потолков
- ◆ Цвет: белый, с прозрачным смотровым окном
- ◆ Настройка камеры может производиться в двух плоскостях
- ◆ Материал: металл/пластик
- ◆ Габаритные размеры: Ø 270 x 140 мм



## CHEM-300tw

### Термокожух

- ◆ Совместим с любыми камерами, но не позволяет устанавливать трансфокатор
- ◆ Внутренние размеры: 65 x 70 x 300 мм
- ◆ Имеет встроенный обогреватель и при необходимости вентилятор (модель CHEM-300Btw)
- ◆ Питание: 220 В (AC) или 24 В/12 В (DC)
- ◆ Копия термокожуха CHEM-300



## CHEB-320tw

### Термокожух

- ◆ Совместим с любыми камерами и трансфокаторами до 21х включительно
- ◆ Внутренние размеры: 100 x 100 x 320 мм
- ◆ Имеет встроенный обогреватель и при необходимости вентилятор (модель CHEB-320Btw)
- ◆ Питание: 220 В (AC) или 24 / 12 В (DC)



## BKK-W(B)

### Настенные кронштейны для внутренних камер

- ◆ Металл, длина 120 мм
- ◆ Белый (W), черный (B)



## WBJ tw

### Настенный кронштейн для крепления термокожухов CHEM tw, CHEM, CHEB, CHEG



## PTB tw

### Настенный кронштейн для поворотной платформы GL-301



## GL-301

### Поворотная платформа

- ◆ Зона контроля 350° по горизонтали и 70° по вертикали для GL-301
- ◆ Скорость движения 6 град./с по горизонтали и 3 град./с по вертикали
- ◆ Нагрузка: 35 кг
- ◆ Совместимость с любыми пультами прямого управления и приемниками телеметрии
- ◆ Уличное исполнение
- ◆ Рабочий диапазон температур: от -25 до +45 °C
- ◆ Напряжение питания: 220 В (AC)



## GL-302

### Поворотная платформа

- ◆ Зона контроля 355° по горизонтали и 100° по вертикали для GL-302
- ◆ Скорость движения 6 град./с по горизонтали и 3 град./с по вертикали
- ◆ Нагрузка: 5 кг
- ◆ Совместимость с любыми пультами прямого управления и приемниками телеметрии
- ◆ Внутреннее исполнение
- ◆ Напряжение питания: 220 В (AC)